



LIFE12 ES/NAT/701

LIFE BONELLI



Integral Recovery of Bonelli's Eagle Population in Spain

❖ **Beneficiario coordinador:**

❖ Gestión Ambiental de Navarra



❖ **Beneficiarios asociados:**

❖ Junta de Andalucía



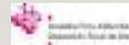
❖ Comunidad de Madrid



❖ Consorci per la recuperació de la Fauna de les Illes Balears



❖ Diputación Foral de Álava - Arabako Foru Aldundia



❖ Grupo de Rehabilitación de la Fauna Autóctona y su Hábitat



❖ Ligue pour la Protection des Oiseaux



LIFE12 ES/NAT/701

LIFE BONELLI



Integral Recovery of Bonelli's Eagle Population in Spain

Objetivos:

- ❖ El **objetivo general del proyecto** es la recuperación de la población española de águila de Bonelli mediante la realización de un programa conjunto de acciones en diversas poblaciones de su área de distribución de la Península Ibérica y Baleares.
 - ❖ Creación y mejora de hábitats favorables para la especie. Identificando y eliminando riesgos y amenazas; y manteniendo y mejorando las poblaciones de especies presa.
 - ❖ Mejora y asentamiento de nuevas poblaciones mediante el reforzamiento en Madrid, Álava y Navarra y reintroducción en Mallorca.
 - ❖ Ahondar en el conocimiento de las relaciones entre los núcleos poblacionales de la especie.
 - ❖ Mantener un inventario internacional de parejas reproductoras en cautividad para mejorar los recursos existentes y la variabilidad genética.





LIFE BONELLI



LIFE12 ES/NAT/701

A. Acciones preparatorias

- A.1. Estudio de la potencialidad de los enclaves
- A.2. Conservaciones para abrir líneas de colaboración y coparticipación

C. Acciones de conservación concretas

- C.1 Mantenimiento de las prácticas de ganadería tradicional
- C.2 Mantenimiento y/o recuperación de poblaciones presa
- C.3 Disminución de molestias y causas de mortalidad
- C.4 Medidas de reforzamiento poblacional
- C.5 Seguimiento de parejas reproductoras y extracción de pollos de nidos
- C.6 Aumentar el pool de progenitores y aumento de la producción de jóvenes en cautividad



LIFE BONELLI



LIFE12 ES/NAT/701

D. Monitorización del impacto de las acciones de conservación

- D.1. Monitorización de los ejemplares reintroducidos
- D.2. Monitorización de las poblaciones de especies presa
- D.3 Evaluación del impacto ecosistémico y socio-económico del Proyecto

E. Acciones de sensibilización y comunicación del Proyecto

- E.1 Plan de Comunicación
- E.2 Gestión del conocimiento
- E.3 Campañas de difusión y sensibilización para colectivos específicos
- E.4 Campaña de difusión y sensibilización "Bonelli, Naturaleza Viva"

F. Acciones de Coordinación y Seguimiento General del Proyecto





LIFE12 ES/NAT/701

LIFE BONELLI



A. Acciones preparatorias

A.1. Estudio de la potencialidad de los enclaves

A.2. Conservaciones para abrir líneas de colaboración y coparticipación



LIFE12 ES/NAT/701

LIFE BONELLI



A.1. Estudio de la potencialidad de los enclaves

- ♦ Presencia previa de la especie como reproductora
- ♦ Observación de ejemplares en proceso de recolonización del territorio
- ♦ Abundancia de presas potenciales para la especie
- ♦ Escasez de molestias humanas en la zona o posibilidad de su amortiguación
- ♦ Presencia de hábitat apropiado para la especie (matorral-pastizal arbolado)
- ♦ Relieve favorable para la protección de pollos volantes
- ♦ Figura d protección territorial
- ♦ Concienciación y disposición de los entes locales para la puesta en marcha del Proyecto





LIFE12 ES/NAT/701

LIFE BONELLI



A.1. Estudio de la potencialidad de los enclaves

Hacking:

- Inaccesibilidad de predadores
- Ausencia de molestias humanas
- Características logísticas adecuadas (Plataforma, cebaderos...)
- Posibilidad de monitorización en fase nido y fase predispersiva



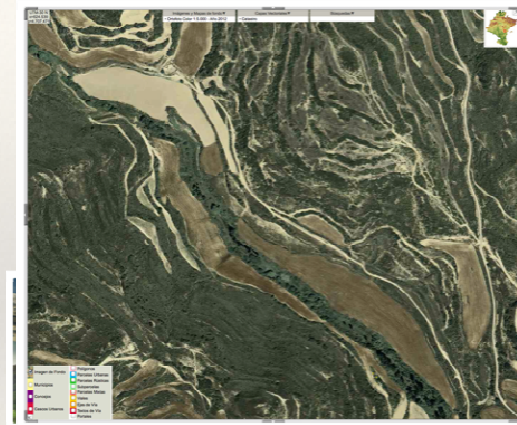
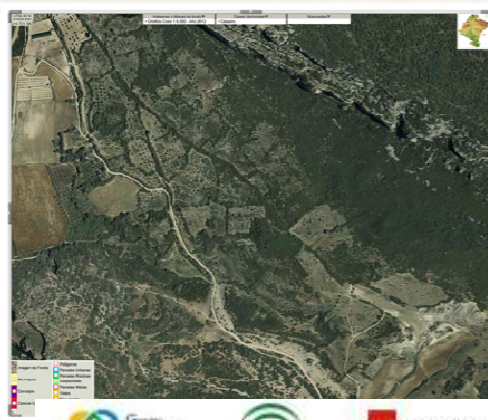
LIFE12 ES/NAT/701

LIFE BONELLI



A.1. Estudio de la potencialidad de los enclaves

Mejora de hábitat:





LIFE12 ES/NAT/701

LIFE BONELLI



A. Acciones preparatorias

A.1. Estudio de la potencialidad de los enclaves

A.2. Conservaciones para abrir líneas de colaboración y coparticipación



LIFE12 ES/NAT/701

LIFE BONELLI



A.2. Conservaciones para abrir líneas de colaboración y coparticipación

- Entes locales
- Ganaderos
- Cazadores
- Escaladores





LIFE BONELLI



LIFE12 ES/NAT/701

C. Acciones de conservación concretas

C.1 Mantenimiento de las prácticas de ganadería tradicional

C.2 Mantenimiento y/o recuperación de poblaciones presa

C.3 Disminución de molestias y causas de mortalidad

C.4 Medidas de reforzamiento poblacional

C.5 Seguimiento de parejas reproductoras y extracción de pollos de nidos

C.6 Aumentar el pool de progenitores y aumento de la producción de jóvenes en cautividad



LIFE BONELLI



LIFE12 ES/NAT/701

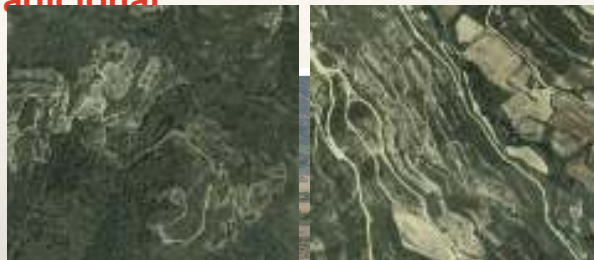
C.1 Mantenimiento de las prácticas de ganadería tradicional

Objetivos

- Mejorar la oferta y calidad pascícola
- Mejorar el hábitat de especies presa
- Mejorar la productividad de las explotaciones para asegurar su mantenimiento
- Consensuar las actuaciones con el usuario final

Acciones

- Labores de manejo de matorral mediterráneo
- Infraestructuras de manejo ganadero
- Elaboración de un plan pascícola





LIFE BONELLI



LIFE12 ES/NAT/701

C. Acciones de conservación concretas

C.1 Mantenimiento de las prácticas de ganadería tradicional

C.2 Mantenimiento y/o recuperación de poblaciones presa

C.3 Disminución de molestias y causas de mortalidad

C.4 Medidas de reforzamiento poblacional

C.5 Seguimiento de parejas reproductoras y extracción de pollos de nidos

C.6 Aumentar el pool de progenitores y aumento de la producción de jóvenes en cautividad



LIFE BONELLI



LIFE12 ES/NAT/701

C.2 Mantenimiento y/o recuperación de poblaciones presa

C.2.1 Construcción y mantenimiento de palomares

C.2.2 Construcción de majanos y/o reforzamiento poblacional de conejo

C.2.3 Mejoras de hábitat de perdiz roja.





LIFE BONELLI



LIFE12 ES/NAT/701

C. Acciones de conservación concretas

C.1 Mantenimiento de las prácticas de ganadería tradicional

C.2 Mantenimiento y/o recuperación de poblaciones presa

C.3 Disminución de molestias y causas de mortalidad

C.4 Medidas de reforzamiento poblacional

C.5 Seguimiento de parejas reproductoras y extracción de pollos de nidos

C.6 Aumentar el pool de progenitores y aumento de la producción de jóvenes en cautividad



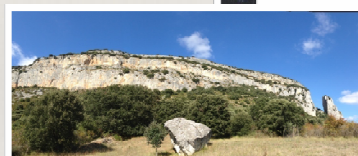
LIFE BONELLI



LIFE12 ES/NAT/701

C.3 Disminución de molestias y causas de mortalidad

- C.3.1 Corrección de tendidos eléctricos
- C.3.2. Identificar y corregir otros factores negativos
 - Escalada y deportes de montaña
 - Buenas prácticas de montaña



ETXAURI
Mapa de accesos y sectores





LIFE BONELLI



LIFE12 ES/NAT/701

C. Acciones de conservación concretas

C.1 Mantenimiento de las prácticas de ganadería tradicional

C.2 Mantenimiento y/o recuperación de poblaciones presa

C.3 Disminución de molestias y causas de mortalidad

C.4 Medidas de reforzamiento poblacional

C.5 Seguimiento de parejas reproductoras y extracción de pollos de nidos

C.6 Aumentar el pool de progenitores y aumento de la producción de jóvenes en cautividad



LIFE BONELLI



LIFE12 ES/NAT/701

C.4 Medidas de reforzamiento poblacional

C.4.1 Cría en cautividad

C.4.2. Recuperación de aves heridas

C.4.3 Reintroducción en Mallorca

C.4.4 Reforzamiento poblacional





LIFE12 ES/NAT/701

LIFE BONELLI



C.4 Medidas de reforzamiento poblacional

C.4.1 Cría en cautividad

C.4.2. Recuperación de aves heridas

C.4.3 Reintroducción en Mallorca

C.4.4 Reforzamiento poblacional



LIFE12 ES/NAT/701

LIFE BONELLI



C.4 Medidas de reforza

C.4.1 Cría en cautivi

C.4.2. Recuperación heridas

C.4.3 Reintroducción Mallorca

C.4.4 Reforzamiento poblacional





LIFE12 ES/NAT/701

LIFE BONELLI



C.4 Medidas de reforzamiento poblacional

C.4.1 Cría en cautividad

C.4.2. Recuperación de aves heridas

C.4.3 Reintroducción en Mallorca

C.4.4 Reforzamiento poblacional



LIFE12 ES/NAT/701

LIFE BONELLI



C.4 Medidas de reforzamiento poblacional

C.4.1 Cría en cautividad

C.4.2. Recuperación de aves heridas

C.4.3 Reintroducción en Mallorca

C.4.4 Reforzamiento poblacional





LIFE12 ES/NAT/701

LIFE BONELLI



C.4 Medidas de reforzamiento poblacional

C.4.1 Cría en cautividad

C.4.2. Recuperación de
heridas

C.4.3 Reintroducción en
Mallorca

C.4.4 Reforzamiento
poblacional



LIFE12 ES/NAT/701

LIFE BONELLI



C. Acciones de conservación concretas

C.1 Mantenimiento de las prácticas de ganadería tradicional

C.2 Mantenimiento y/o recuperación de poblaciones presa

C.3 Disminución de molestias y causas de mortalidad

C.4 Medidas de reforzamiento poblacional

C.5 Seguimiento de parejas reproductoras y extracción de pollos de nidos

C.6 Aumentar el pool de progenitores y aumento de la producción de jóvenes en cautividad





LIFE BONELLI



LIFE12 ES/NAT/701

C.5 Seguimiento de parejas reproductoras y extracción de pollos

C.5.1 Seguimiento de parejas reproductoras



C.5.2. Extracción de pollos



LIFE BONELLI



LIFE12 ES/NAT/701

C. Acciones de conservación concretas

C.1 Mantenimiento de las prácticas de ganadería tradicional

C.2 Mantenimiento y/o recuperación de poblaciones presa

C.3 Disminución de molestias y causas de mortalidad

C.4 Medidas de reforzamiento poblacional

C.5 Seguimiento de parejas reproductoras y extracción de pollos de nidos

C.6 Aumentar el pool de progenitores y aumento de la producción de jóvenes en cautividad





LIFE BONELLI



LIFE12 ES/NAT/701

C. 6 Aumentar el pool de progenitores y aumento de la producción de jóvenes en cautividad

- Censo de todos los programas de reproducción ex situ
- Censo de parejas reproductoras con sus propiedades genéticas y fenotípicas
- Intercambio de experiencias y medios



LIFE BONELLI



LIFE12 ES/NAT/701

D. Monitorización del impacto de las acciones de conservación

D.1. Monitorización de los ejemplares reintroducidos

D.2. Monitorización de las poblaciones de especies presa

D.3 Evaluación del impacto ecosistémico y socio-económico del Proyecto





LIFE12 ES/NAT/701

LIFE BONELLI



D. 1 Monitorización de los ejemplares reintroducidos

Objetivos:

- Comportamiento
- Alimentación
- Tasas de supervivencia
- Áreas de dispersión
- Relación con otras poblaciones
- Grado de filopatría

Acciones:

- Intenso seguimiento en campo de la especie
- Equipamiento con emisores GPS/solar (Argos ó GSM)
- Equipamiento con emisores terrestres (GT)
- Cámaras de vigilancia y fototrampeo



LIFE12 ES/NAT/701

LIFE BONELLI



D. Monitorización del impacto de las acciones de conservación

D.1. Monitorización de los ejemplares reintroducidos

D.2. Monitorización de las poblaciones de especies presa

D.3 Evaluación del impacto ecosistémico y socio-económico del Proyecto





LIFE BONELLI



LIFE12 ES/NAT/701

E. Acciones de sensibilización y comunicación del Proyecto

E.1 Plan de Comunicación

Imagen oficial, manual de estilo, página web, Folleto, Boletines, Paneles, difusión en prensa, jornadas de presentación.

E.2 Gestión del conocimiento

Seminario inicial y final, comunicaciones científicas.

E.3 Campañas de difusión y sensibilización para colectivos específicos

Reuniones, colaboración, material de difusión y sensibilización específico

E.4 Campaña de difusión y sensibilización "Bonelli, Naturaleza Viva"

Red de apoyo, Programa de educación y difusión, difusión y sensibilización en el ámbito empresarial

F. Acciones de Coordinación y Seguimiento General del Proyecto

Comités de Dirección, Técnico y Científico Asesor

Auditoría externa

Red de trabajo con otros proyectos

Plan de Conservación *After-LIFE*

