





# Por que están amenazadas?

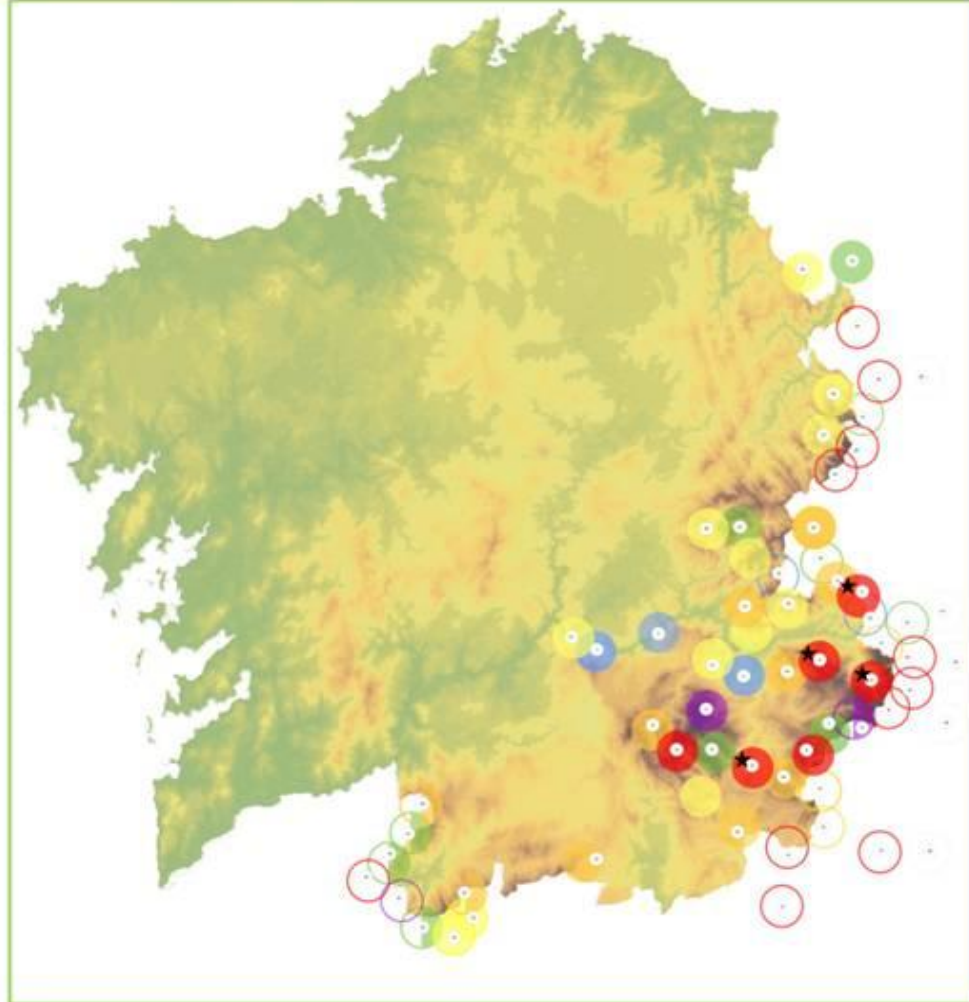


# Territorios de aguia real, unidade de traballo

Territorios de cría históricos e actuais

Centro de niños coñecidos  
 $r=5\text{Km}$  ( $78\text{Km}^2$ )

Próximos a Galicia  $r=15\text{ Km}$   
(Asturias, León e Zamora, Montesino, Tras-os Montes e Gerês)



Distribución aproximada de territorios en base a un radio de 5 Km,  $78\text{ Km}^2$  no contorno de cada área de nidificación coñecida.

- Confirmada nidificación 2009
- Nidificación probable 2009 (Abandono)
- Nidificación posible 2009
- Territorios confirmados 2003-2009 sen presenza en 2009
- Territorios de nidificación histórica con presenza 2003-2009
- Territorios de nidificación histórica
- Territorios limítrofes con niños en Galicia e fora de Galicia.
- Territorios limítrofes con niños fora de Galicia ou descoñecidos.



# Factores limitantes

Mortalidade non natural (veneno, espolio de nidos, caza ilegal).

Interacción Liñas Eléctricas e Parques eólicos.

Perturbacións humanas.

Baixa produtividade

Certo grao aillamento

Cambios nos usos do solo.

Prácticas agrogandeiras

Actividade forestal

Actividades industriais e infraestructuras.

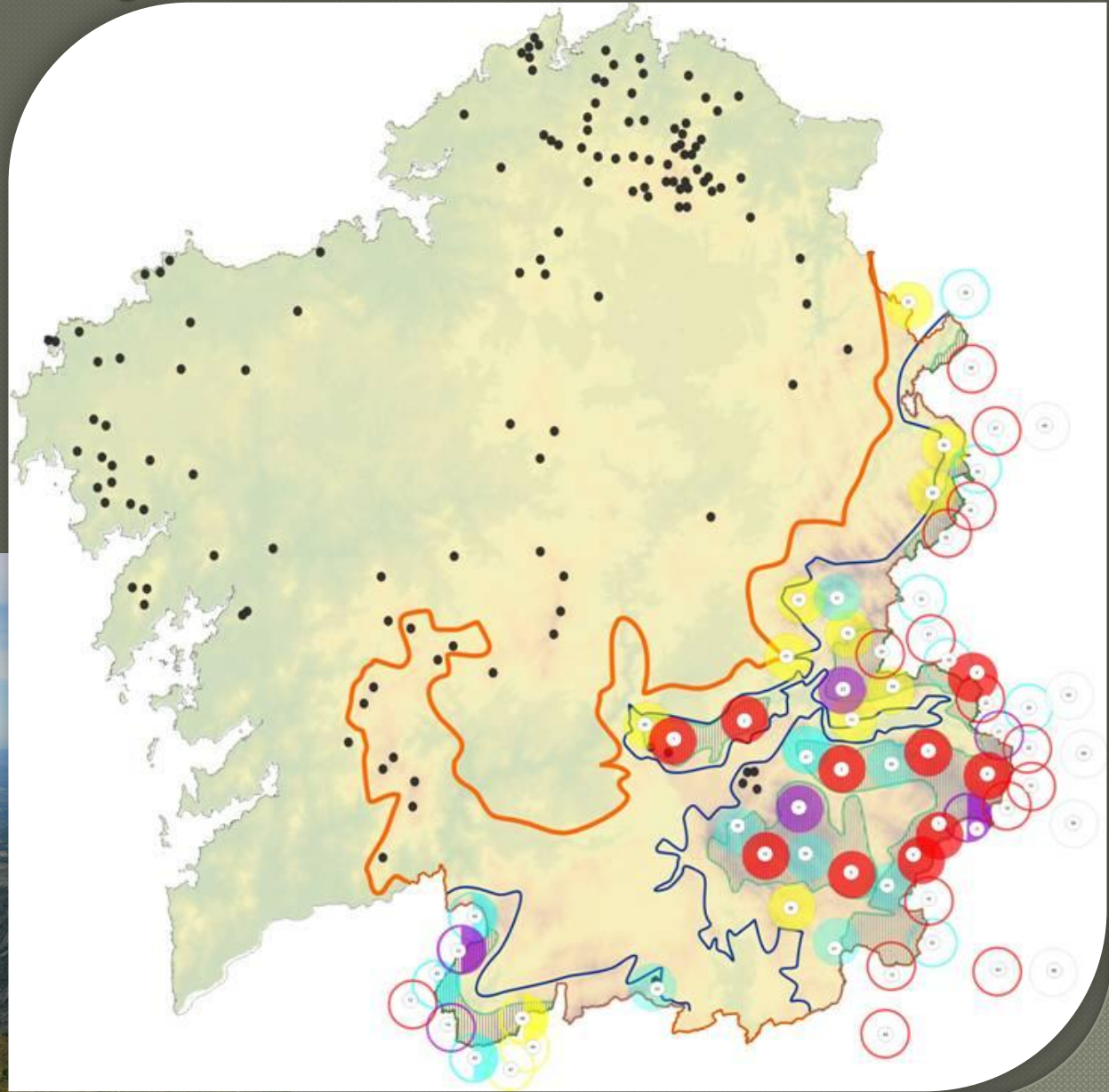
Disponibilidade trófica.

Disponibilidade lugares nidificación

Rítmos e vicios das administracións



# Relación entre parques eólicos instalados e territorios de agua real en Galicia



# Política forestal





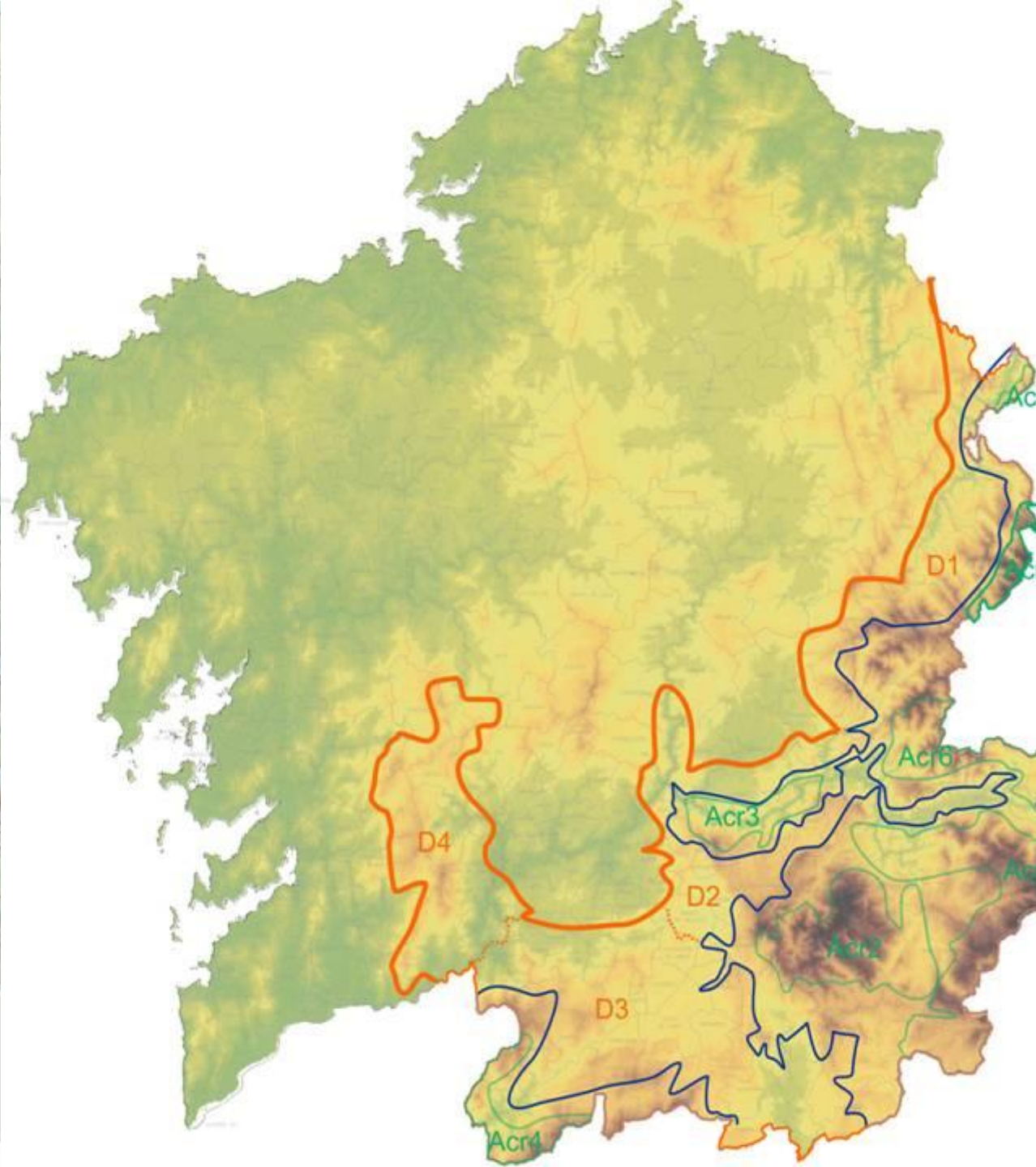
Territorios A. Chrysaïtos en Galicia (1998-2008)

10 Km

		1998	1999	2000	2001	2002	2003	2004	2005	2006	2007	2008
1	Candín do S.º (Parada)	Cof		+1	+1	+1	+1	prob				
2	Candín do S.º (S.º)	Cof							prob	prob	prob	+1
3	Blas (S.º)	Cof	-1	+1	-1	-1	+1	+1	prob	prob	prob	
4	A. Lugo (C.º)	Cof		+1		prob	prob	an	prob	prob	prob	an
5	Berna do E.º (Larande)	Cof	prob						prob	prob	prob	+1
6	Teoira (C.º)	Cof		+1	+1			+1		prob	prob	prob
7	Berna Calva (Berna)	Cof		+1			+1	+1	+1	an	an	+1
8	Blas (Padrón/Mezquita)	Cof						an	an	prob	an	prob
9	Candín (Vieira do B.º)	Cof	+1	+1		+1	+1	+1	+1	-1	+1	+1
10	Montealegre (M.º)	Cof	+1					prob	prob		prob	prob
11	Maceda Central (Maceda)	Cof						prob	prob		prob	prob
12	Montealegre (M.º)	Cof	+1	+1	+1	+1	+1	+1	+1	+1	an	+1
13	Montealegre (P.º)	Cof							+1			prob
14	Montealegre (O.º)	Cof										-1
15	Montealegre (Vieira-Pedraza)	Cof										-1
16	Troia (Lugo)	Cof						+1			+1	
17	Padrón	Cof										
18	Teoira (P.º)	Cof										prob
19	Teoira (S.º)	Cof									+1	prob
20	Teoira (O.º)	Cof										+1
21	Teoira (S.º)	Cof									+1	+1
22	Teoira (C.º)	Cof										+1
23	Teoira (S.º)	Cof										+1
24	Teoira (C.º)	Cof										+1
25	Teoira (S.º)	Cof										+1
26	Teoira (C.º)	Cof										+1
27	Teoira (S.º)	Cof										+1
28	Teoira (C.º)	Cof										+1
29	Teoira (S.º)	Cof										+1
30	Teoira (C.º)	Cof										+1
31	Teoira (S.º)	Cof										+1
32	Teoira (C.º)	Cof										+1
33	Teoira (S.º)	Cof										+1
34	Teoira (C.º)	Cof										+1
35	Teoira (S.º)	Cof										+1
36	Teoira (C.º)	Cof										+1
37	Teoira (S.º)	Cof										+1
38	Teoira (C.º)	Cof										+1
39	Teoira (S.º)	Cof										+1
40	Teoira (C.º)	Cof										+1
41	Teoira (S.º)	Cof										+1
42	Teoira (C.º)	Cof										+1
43	Teoira (S.º)	Cof										+1
44	Teoira (C.º)	Cof										+1
45	Teoira (S.º)	Cof										+1
46	Teoira (C.º)	Cof										+1
47	Teoira (S.º)	Cof										+1
48	Teoira (C.º)	Cof										+1
49	Teoira (S.º)	Cof										+1
50	Teoira (C.º)	Cof										+1
51	Teoira (S.º)	Cof										+1
52	Teoira (C.º)	Cof										+1
53	Teoira (S.º)	Cof										+1
54	Teoira (C.º)	Cof										+1
55	Teoira (S.º)	Cof										+1
56	Teoira (C.º)	Cof										+1
57	Teoira (S.º)	Cof										+1
58	Teoira (C.º)	Cof										+1
59	Teoira (S.º)	Cof										+1
60	Teoira (C.º)	Cof										+1
61	Teoira (S.º)	Cof										+1
62	Teoira (C.º)	Cof										+1
63	Teoira (S.º)	Cof										+1
64	Teoira (C.º)	Cof										+1
65	Teoira (S.º)	Cof										+1
66	Teoira (C.º)	Cof										+1
67	Teoira (S.º)	Cof										+1
68	Teoira (C.º)	Cof										+1
69	Teoira (S.º)	Cof										+1
70	Teoira (C.º)	Cof										+1
71	Teoira (S.º)	Cof										+1
72	Teoira (C.º)	Cof										+1
73	Teoira (S.º)	Cof										+1
74	Teoira (C.º)	Cof										+1
75	Teoira (S.º)	Cof										+1
76	Teoira (C.º)	Cof										+1
77	Teoira (S.º)	Cof										+1
78	Teoira (C.º)	Cof										+1
79	Teoira (S.º)	Cof										+1
80	Teoira (C.º)	Cof										+1
81	Teoira (S.º)	Cof										+1
82	Teoira (C.º)	Cof										+1
83	Teoira (S.º)	Cof										+1
84	Teoira (C.º)	Cof										+1
85	Teoira (S.º)	Cof										+1
86	Teoira (C.º)	Cof										+1
87	Teoira (S.º)	Cof										+1
88	Teoira (C.º)	Cof										+1
89	Teoira (S.º)	Cof										+1
90	Teoira (C.º)	Cof										+1
91	Teoira (S.º)	Cof										+1
92	Teoira (C.º)	Cof										+1
93	Teoira (S.º)	Cof										+1
94	Teoira (C.º)	Cof										+1
95	Teoira (S.º)	Cof										+1
96	Teoira (C.º)	Cof										+1
97	Teoira (S.º)	Cof										+1
98	Teoira (C.º)	Cof										+1
99	Teoira (S.º)	Cof										+1
100	Teoira (C.º)	Cof										+1

Distribución aproximada de territorios en base a un radio de 5 Km, 78 Km<sup>2</sup> no contorno de cada área de nificación colectada.

- Confirmada nificación do período 1998-2008
- Nificación probable período 1998-2008
- Nificación posible período 1998-2008
- Territorios de nificación histórica
- Zona de protección da Agua real
- Área de presenza (Pte. nube ptos.)
- Área crítica
- Área de distribución potencial



# Actuacións prioritarias contempladas no Documento Técnico do Plan de Recuperación da Águia Real en Galicia

- Reducir a mortalidade non natural da especie.
- Favorecer a conservación das parellas reproductoras.
- Minimización do impacto humano sobre as áreas consideradas críticas para a nidificación.
- Protección e mellora da calidade do hábitat nas área de campeo.
- Monitorización da actual poboación reproductora.
- Desenvolvemento de líneas de investigación e seguimento que permitan mellorar a estratexia de conservación da especie.
- Desenvolvemento de campañas de divulgación e concienciación.
- Actuacións destinadas a mellorar a acción da guardería e coordinación entre administracións.
- Contemplar programas de reforzamento da poboación.



# O Programa de reforzamento da Aguia real *Aquila chrysaëtos* no Parque Natural Baixa Limia Serra do Xurés



XUNTA DE GALICIA

CONSELLERÍA DE MEDIO AMBIENTE,  
TERRITORIO E INFRAESTRUTURAS



FONDO EUROPEO DE  
DESENVOLVEMENTO REXIONAL  
*"Unha maneira de facer Europa"*

UNIÓN EUROPEA



# Por que?

A aguia real é unha especie catalogada en perigo de extinción en Galicia e que require un Plan de Recuperación

Documento Técnico do Plan de Recuperación da Águia real (*Aquila chrysaetos*) en Galicia

Proxecto de reforzamento da poboación de Águia real no P.N. Baixa Limia Serra do Xurés

## **A Favor**

Habitat axeitado

Desaparición problemas

Recursos técnicos e humanos

Momento (recente desaparición)

Boa percepción/implicación social

Implicación administración

## **En contra**

Permanencia alteracións hábitat

Burócracia ritmos biolóxicos

Tópicos

Dificultades económicas



# Que?

Establecer una población mínima viable na área de reintroducción capaz de sobrevivir cunha escasa ou nula intervención humana a longo prazo, na área de distribución histórica da especie no Parque Natural Baixa Limia Serra do Xurés e o limitrofe P.N. Peneda-Gerês.



O principal obxectivo deste programa é a recuperación da aguia real no Parque Natural da Baixa Limia-Serra do Xurés, que ademáis sirva de apoio á recuperación da especie no territorio galego, coas medidas contempladas no documento técnico do plan de recuperación da Aguia real en Galicia.

# Onde?





# Reserva da Biosfera Gerês-Xurés

- Hábitat potencial para a recuperación da águila real
- 100.000 ha espazo protexido

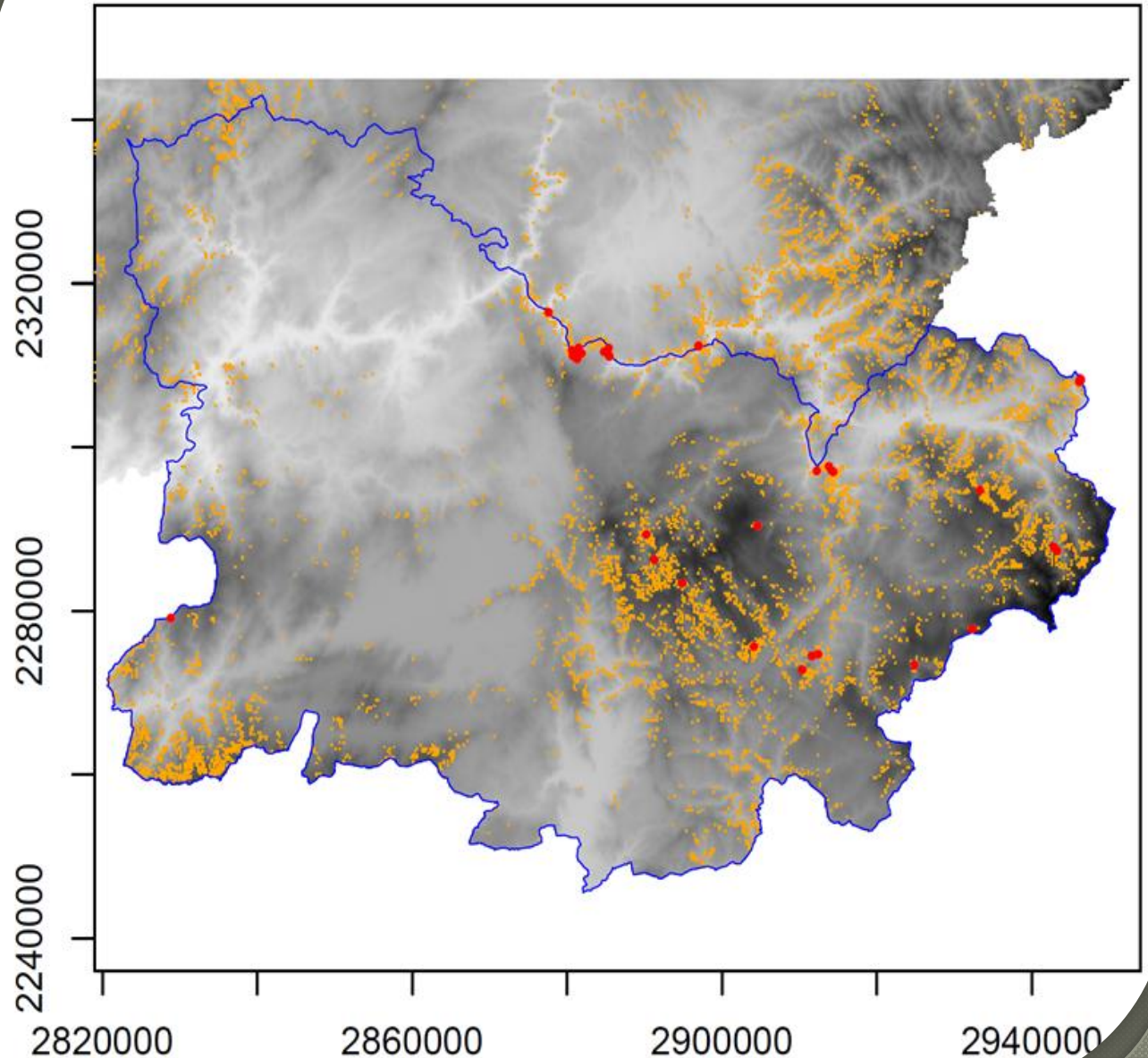




Predicted  
locations  
suitable  
for nesting,  
nests  
locations  
and Ourense  
limits over the  
Digital  
Elevation  
Model.

*L. R. Lado, L.  
Ta pia*

## Nesting suitability



# Disponibilidade de presas en Galicia

Estudio preliminar no marco do Plan de Recuperación da aguia real en Galicia

**Táboa 14.** Abundancias relativas, media: excrementos por itinerario; (sd: desviación típica); exc/ha: excremento por hectárea das diferentes especies presas para as áreas seleccionadas. No cálculo de coello só foran contabilizados grupos de excrementos (“cagarruteros”).

Especies	Ancares			Trevinca			Courel			Macizo Central			Xures		
	Media	Sd	exc/ha	Media	Sd	exc/ha	Media	Sd	exc/ha	Media	Sd	exc/ha	Media	Sd	exc/ha
<i>A. rufa/P. perdix</i>				3,7	6,51	74	0,2	0,44	6				0,2	0,63	4
<i>C. capreolus</i>	4,36	8,42	87	2,6	4,55	52	14,11	30,36	366	22,11	52,45	442	0,1	0,31	2
<i>C. elaphus</i>												51			
<i>L. castroviejo</i>	5,18	10,23	104												
<i>L. granatensis</i>				33,4	68,95	668				67,89	79,31	1358	0,5	1,58	10
<i>O. cuniculus</i>													12,3	16,2	246
<i>R. rupicapra</i>	15,09	35,3	302												
<i>S. scrofa</i>	0,09	0,3	2			4									
<i>V. vulpes</i>	0,91	1,44	18			12	0,22	0,44	6	0,44	0,52	9	0,3	0,48	6



# Presencia de especies ganaderas en extensivo en Galicia

Estudio preliminar no marco do Plan de Recuperación da augua real en Galicia

**Táboa.** Abundancias relativas (Excrementos/m<sup>2</sup>) das diferentes especies de gando. No cálculo do gando menor só foran contabilizados grupos de excrementos.



Especies	Trevinca		O Courel		Macizo Central		Xurés		Ancares	
	Media	SD	Media	SD	Media	SD	Media	SD	Media	SD
<i>Ovis/Capra*</i>	0,003	0,009			0,03	0,03				
<i>Bos taurus</i>	0,81	0,08	0,03	0,06	0,24	0,3	0,05	0,02	0,1	0,03
<i>Equus caballus</i>	0,009	0,02			0,01	0,17	<b>0,05</b>	<b>0,06</b>		



# Como?



Jesús Regal

No ano 2001 iniciouse unha experiencia piloto  
Reintrodución de polos de augua real mediante o método  
de crianza campestre (GREFA)  
Precedida por estudos do hábitat potencial e de  
poboacións no parque transfronteirizo Xurés-Gerês.

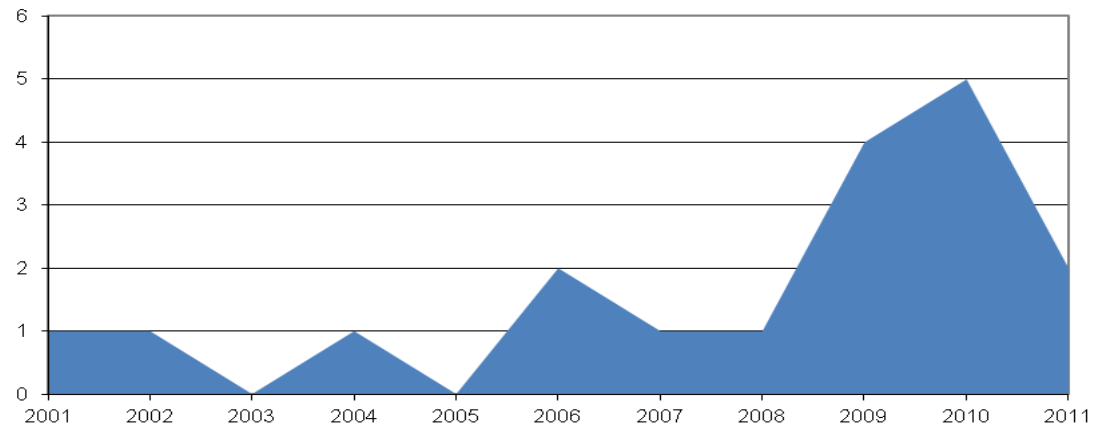


Departamento  
de zooloxía da  
facultade de  
Ciencias  
Biolóxicas da  
Universidade  
de Santiago de  
Compostela.



## reforzamento

Entre os anos 2007 a 2011, a Consellería de Medio Rural da Xunta de Galicia, en colaboración con GREFA contando coa colaboración da Comunidad de Madrid, empresas e colectivos sociais locais, e coordinado e asesorado co equipo redactor do Plan de recuperación da Águia real en Galicia, procedeu á liberación polo método do hacking de 17 exemplares xuvenís de Águila real.



# Taboa : individuos liberados no PN Baixa Limia Serra do Xurés

Nome	Ano	Sexo	PVC	VHF	GPS	Data lib	Mortalidade	Areas dispersión
	2001	♂	1AJ	150.279		25/06/2001	05/10/02	Sta Eufemia, Xurés, Laboreiro
	2002	♂	2M9	150.149		04/07/2002		Sta Eufemia, Xurés nov 2003
	2003							
	2004	♂	3PN	151.101		14/07/2004		Sta Eufemia, Xures 2006. Parella Eufemia/Queixa?
	2005							
	2006	♂	3PL	151.790	GPRS	15/09/2006		Randín-Montalegre?
	2006	♀	3PV	147.455	GPRS	15/09/2006		Randín-Montalegre?
Lobios	2007	♂	IX	145.831		03/08/2007		Parella Eufemia/ Queixa?
<b>Eufemia</b>	<b>2008</b>	♀	<b>23</b>	<b>149.678</b>	<b>si</b>	<b>18/06/2008</b>		<b>territorio Ramiscal con un ♂ xov</b>
Lobeira	2009	♀	24 (27)	147.193	si	19/06/2009	03/09/09	
Entrimo	2009	♂	26	147.863	si	19/06/2009	03/09/09	
Muiños	2009	♂	25	147.885	non	19/06/2009	2010	Vista con Eufemia e Dinosaurio 2010
Verea	2009	♀	27 (24)	non	non	26/06/2009		Vista en Sta Eufemia 2011
Toupa	2010	♂	3P	147.453	non	05/07/2010		Posible parella Eufemia 2011
<b>Leboreira</b>	<b>2010</b>	♀	<b>22</b>	<b>147.841</b>	<b>si</b>	<b>22/06/2010</b>		<b>Establece territorio cun ♂ M.C.</b>
Ana	2010	♀	21(26)	147.881	si	22/06/2010		Salamanca, Extremadura, Trevinca Sanabria, Macizo Central, Urdiñeira, Xurés
Jara	2010	♀	28 (28)	143.473	non	22/06/2010		Vista en Sta Eufemia Maio 2012 Xures set 2012
<b>Queixa</b>	<b>2010</b>	♀	<b>3N</b>	<b>falla</b>	<b>si</b>	<b>14/07/2010</b>		<b>Establece territorio cun ♂ Sta Eufemia xunio 2012</b>
Arnoia	2011	♂	3A	147.252	si	27/06/2011	30/06/2011	
Rodeiro	2011	♂	3F	147.220	si	27/06/2011	02/06/2011	
Camba	2012	♀	39	147.415	si	19/06/2012	14/07/2012	
Nevosa	2012	♀	3T	-	si	19/06/2012		
Lastra	2012	♀	3C	non	si	12/07/2012		Algarve
Invernadeiro	2012	♀	3M	non	si	12/07/2012	26/07/12	

# Período 2001-2011

Liberados	18	
Superan 2 meses	16	88,9%
Superan 1 ano	12	66,7%
superan 2 anos	9	50%
Filopatria	12	100%

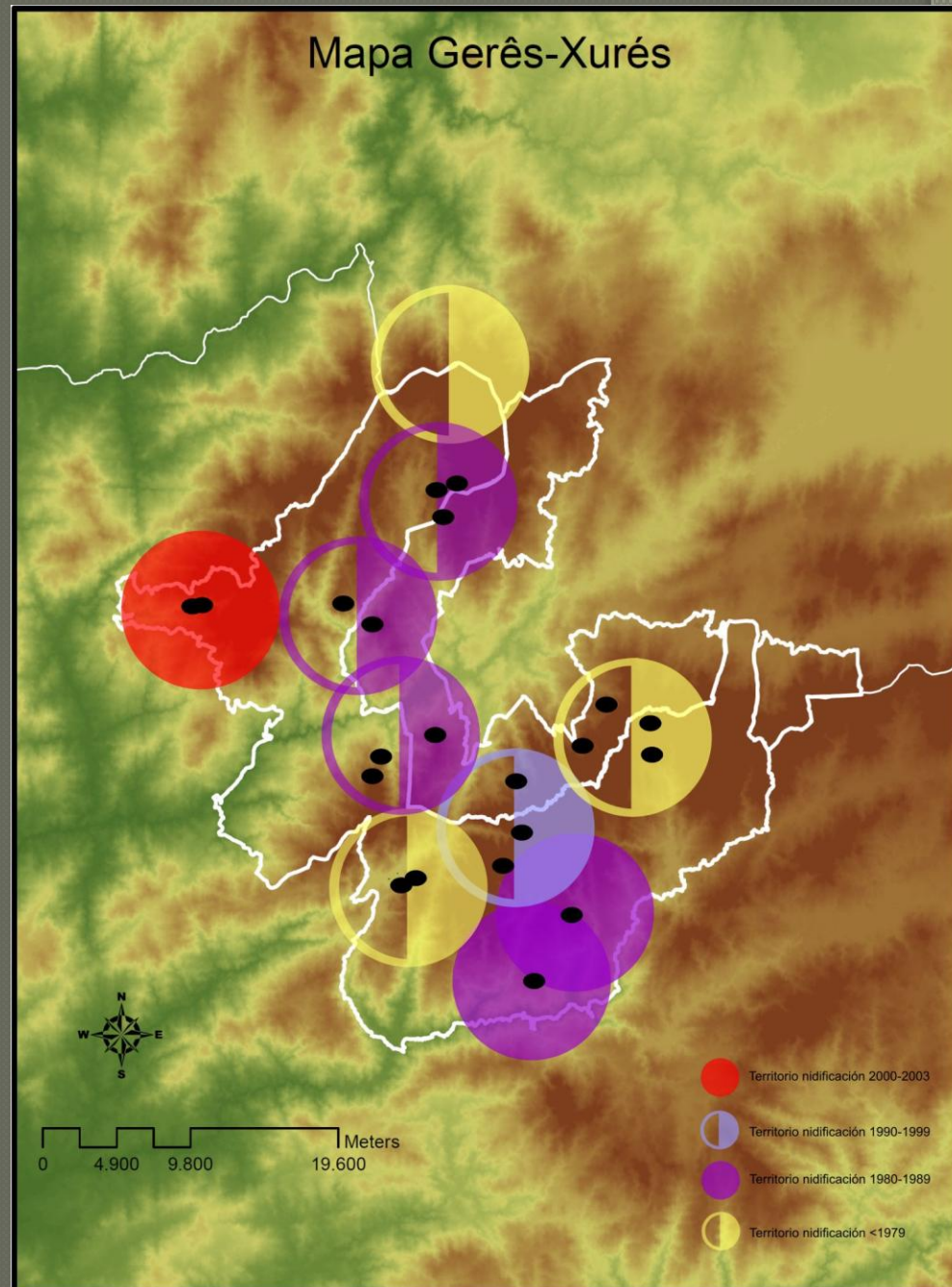


# Evolución da especie no Xurés/Gerês

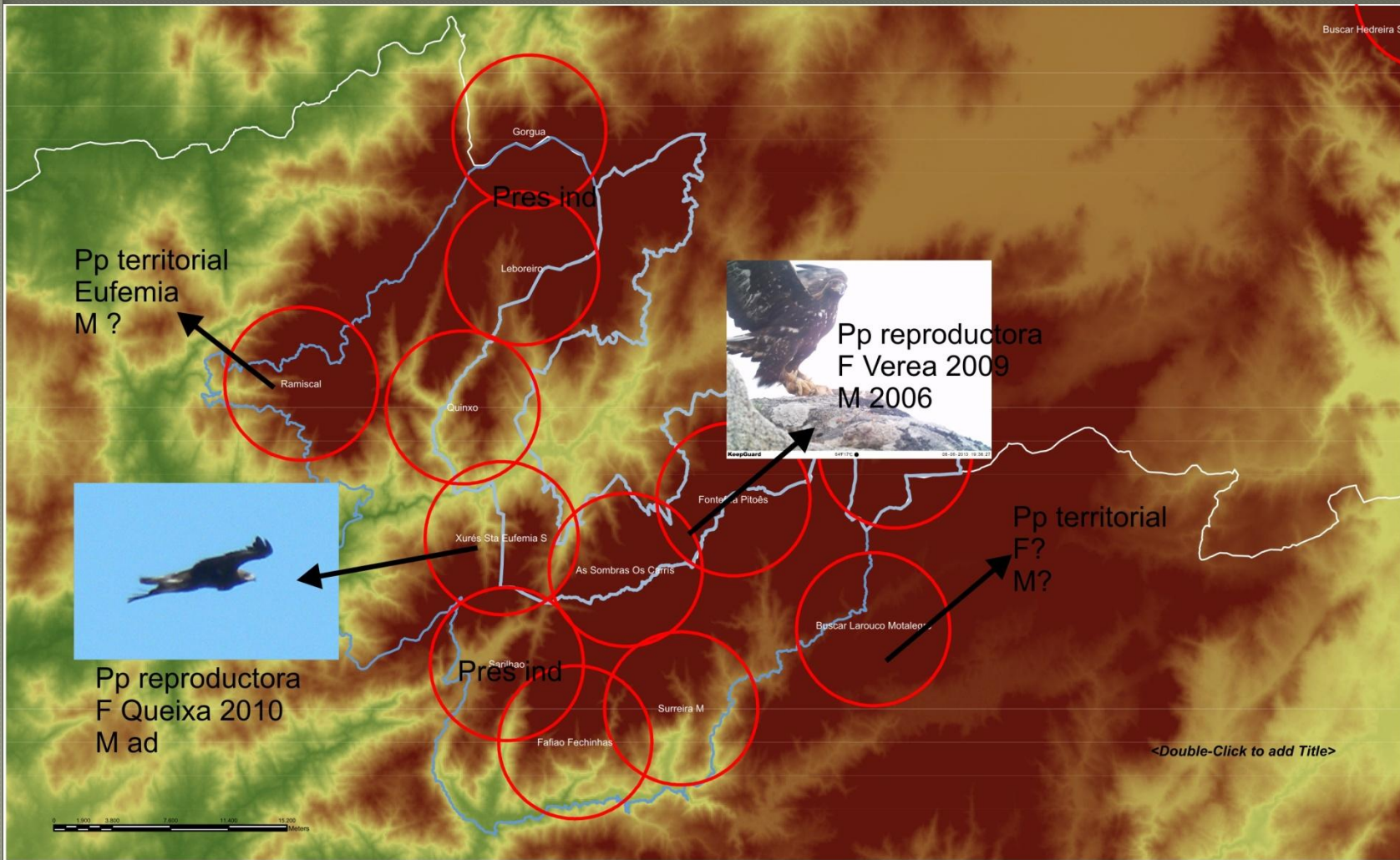
1960-1970	7 P
1971-1980	4 P
1981-1990	4 P
1991-2000	1 P
2001-2010	0 P

Considérase extinta como nidificante nos Parques Natural e Nacional

Catalogada en perigo de extinción en Galicia.



# Evolución da especie no Xurés/Gerês



Plan de Recuperación da Aquia real *Aquila chrysaetos* en Galicia



- Territorios\_2013\_Buffer
- Lim PNBSX
- LimPNPG ETRS89

Sheet No.  
<Double-Click to Add Map Number>

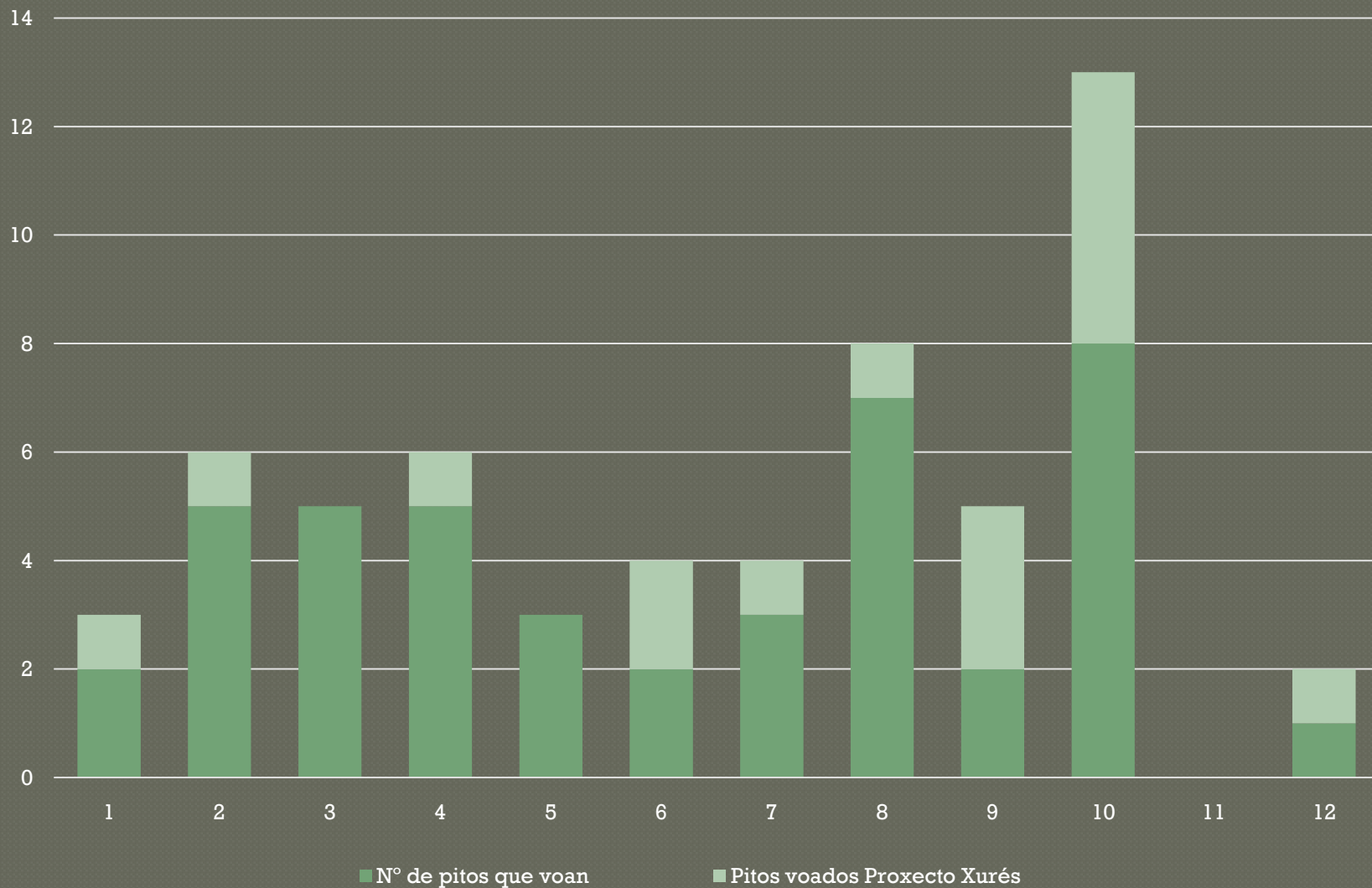
Drawn By: Alberto Gil

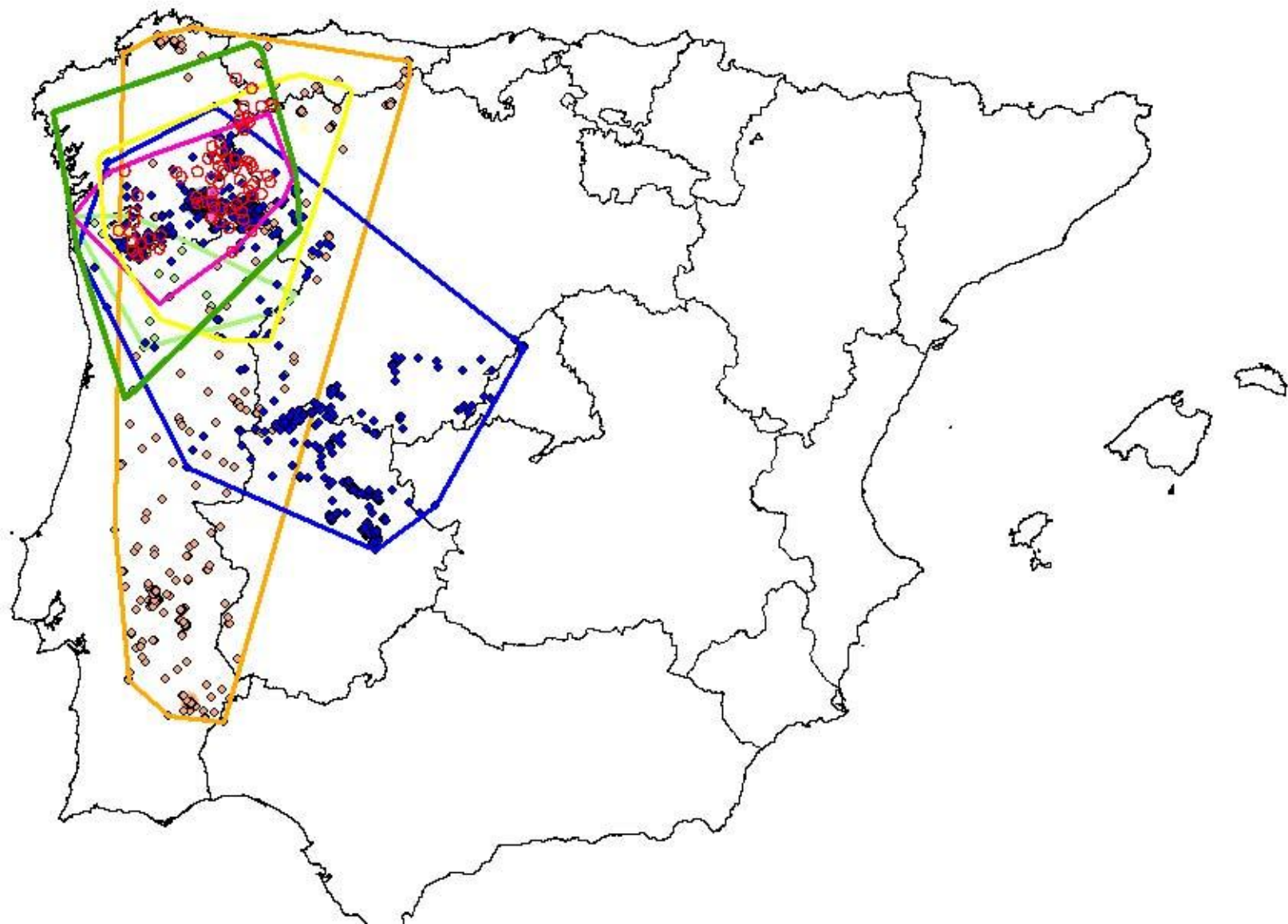
Checked by:

Date: 09/10/2013



## Pitos de augia real nados en Galicia 2001-2012

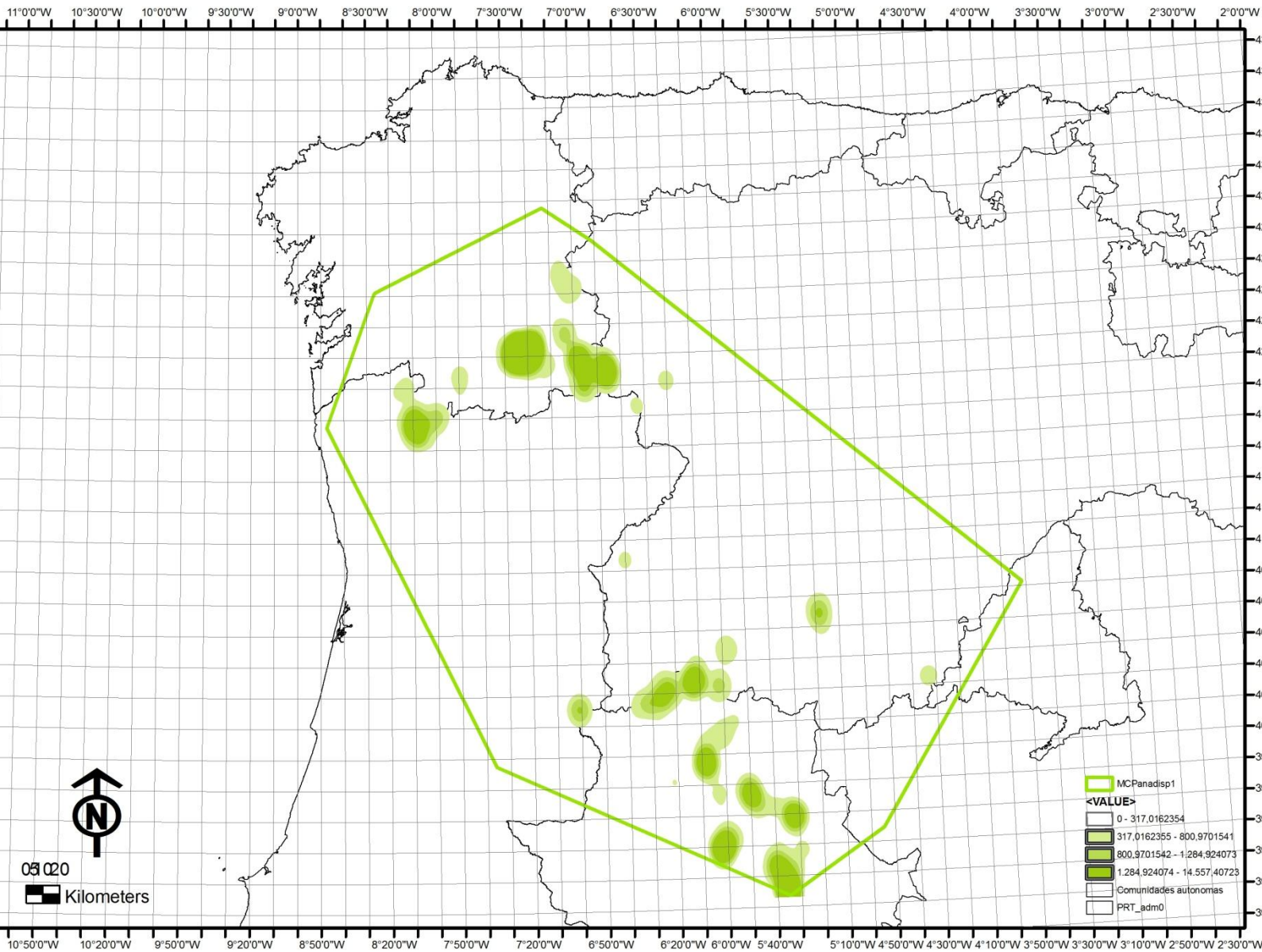






Lenda

- Territorios\_5\_Km\_wgs84
- Area\_nidificación
- Area crítica
- Area\_Presencia
- Area\_dispersión\_e\_potencial
- Zonas\_protección\_aves\_elect\_DXCN\_2011
- Concellos\_Galiciawgs84
- Rede\_NATura\_wgs84



05 020

Kilometers

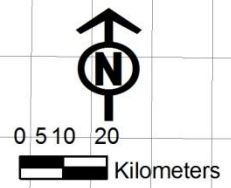
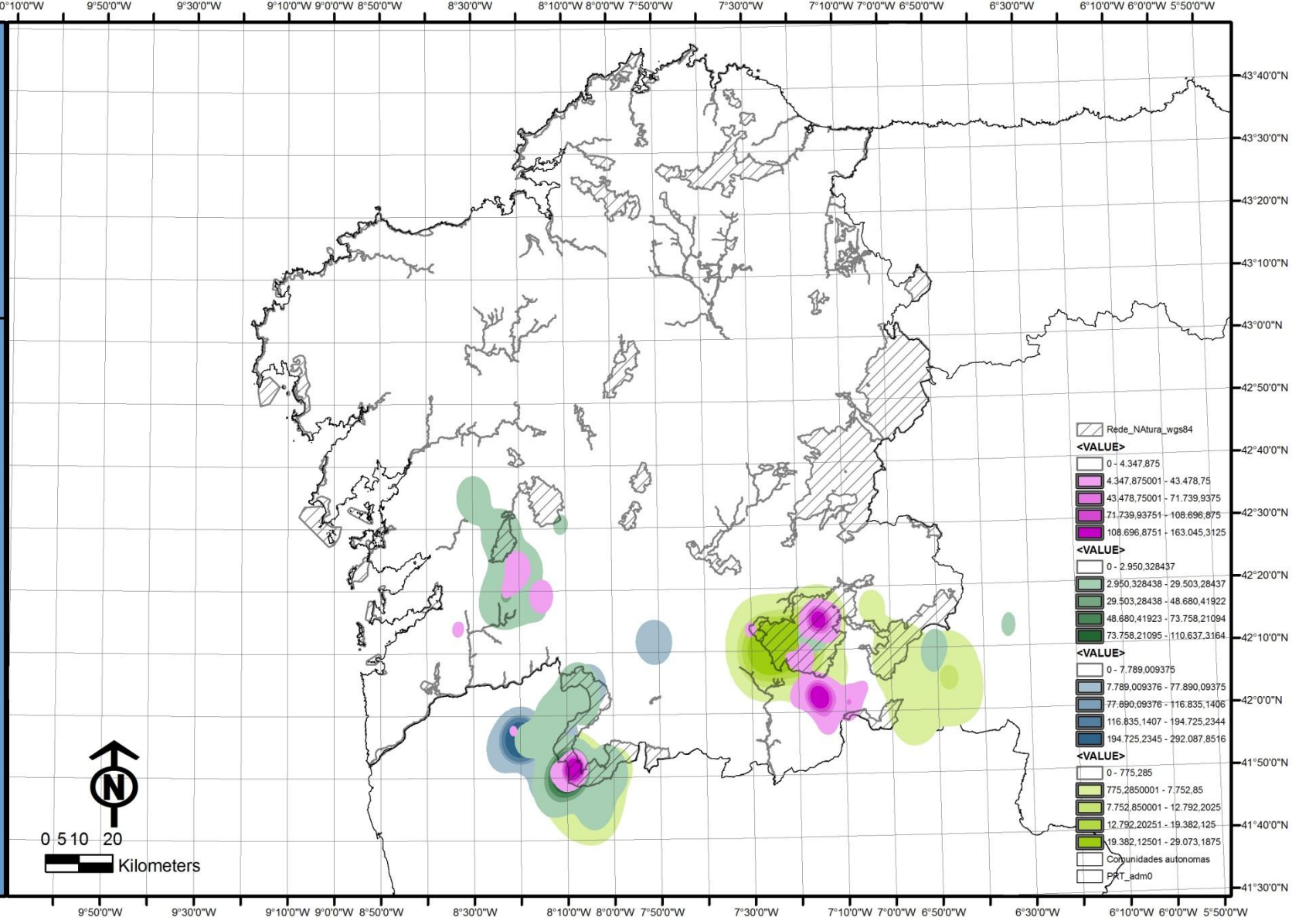




Plan de Recuperación da Aquia real *Aquila chrysaetos* en Galicia



- Lenda
- Territorios\_5\_Km\_wgs84
  - Area\_indificación
  - Area crítica
  - Area\_Presencia
  - Area\_dispersión\_e\_potencial
  - Zonas\_protección\_aves\_elect\_DIXCN\_2011
  - Concellos\_Galiciawgs84
  - Rede\_Natura\_wgs84



	Rede_Natura_wgs84
<b>&lt;VALUE&gt;</b>	
	0 - 4.347,875
	4.347,875001 - 43.478,75
	43.478,75001 - 71.739,9375
	71.739,93751 - 108.696,875
	108.696,8751 - 163.045,3125
<b>&lt;VALUE&gt;</b>	
	0 - 2.950,328437
	2.950,328438 - 29.503,28437
	29.503,28438 - 48.680,41922
	48.680,41923 - 73.758,21094
	73.758,21095 - 110.637,3164
<b>&lt;VALUE&gt;</b>	
	0 - 7.789,009375
	7.789,009376 - 77.890,09375
	77.890,09376 - 116.835,1406
	116.835,1407 - 194.725,2344
	194.725,2345 - 292.087,8516
<b>&lt;VALUE&gt;</b>	
	0 - 775,285
	775,2850001 - 7.752,85
	7.752,850001 - 12.792,2025
	12.792,20251 - 19.382,125
	19.382,12501 - 29.073,1875
	Comunidades autonomas
	PAUT_adm0

# Parellas de aguia real en Galicia

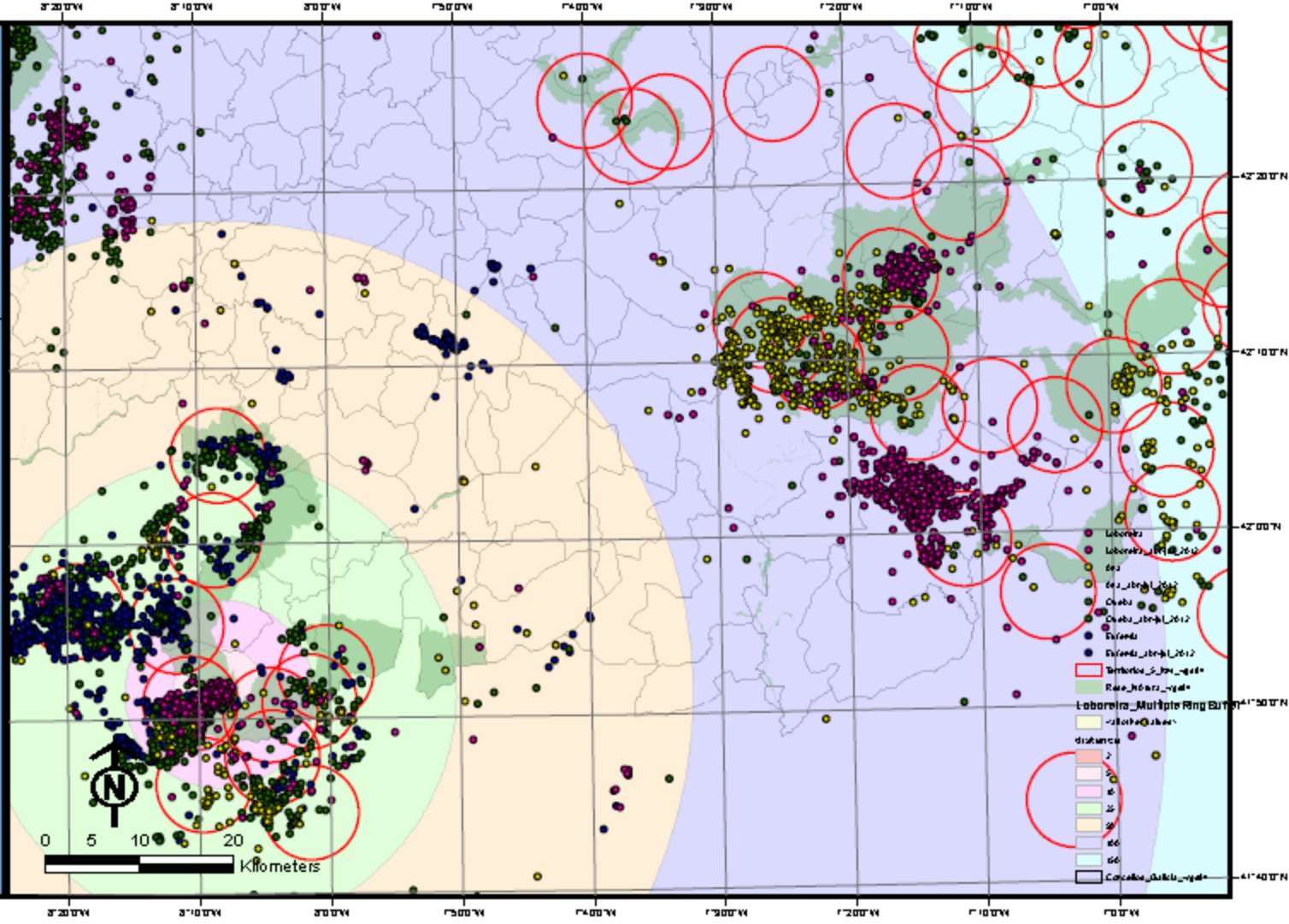
70s	4-6	
1980-1987	4-6	
1990-1992	4-7	
1998-2002	5-6	
2013	15	



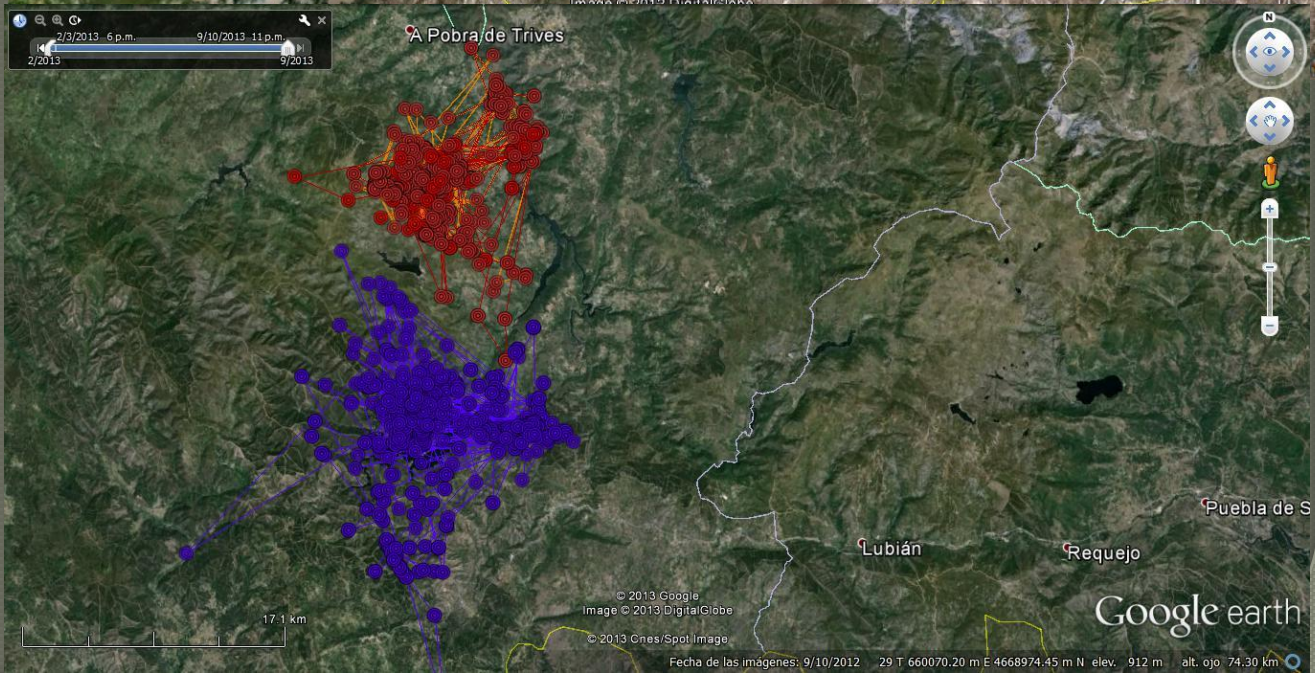
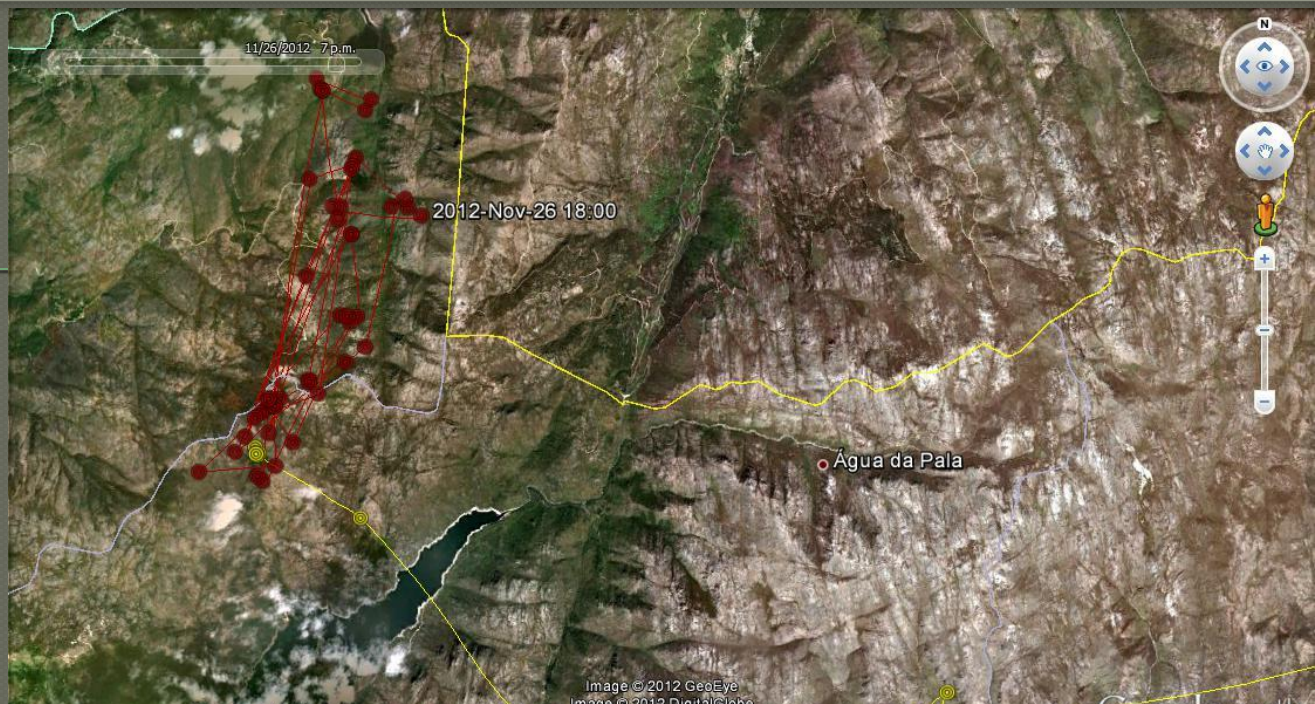
Plan de Recuperación da Águia real *Aquila chrysaetos* en Galicia



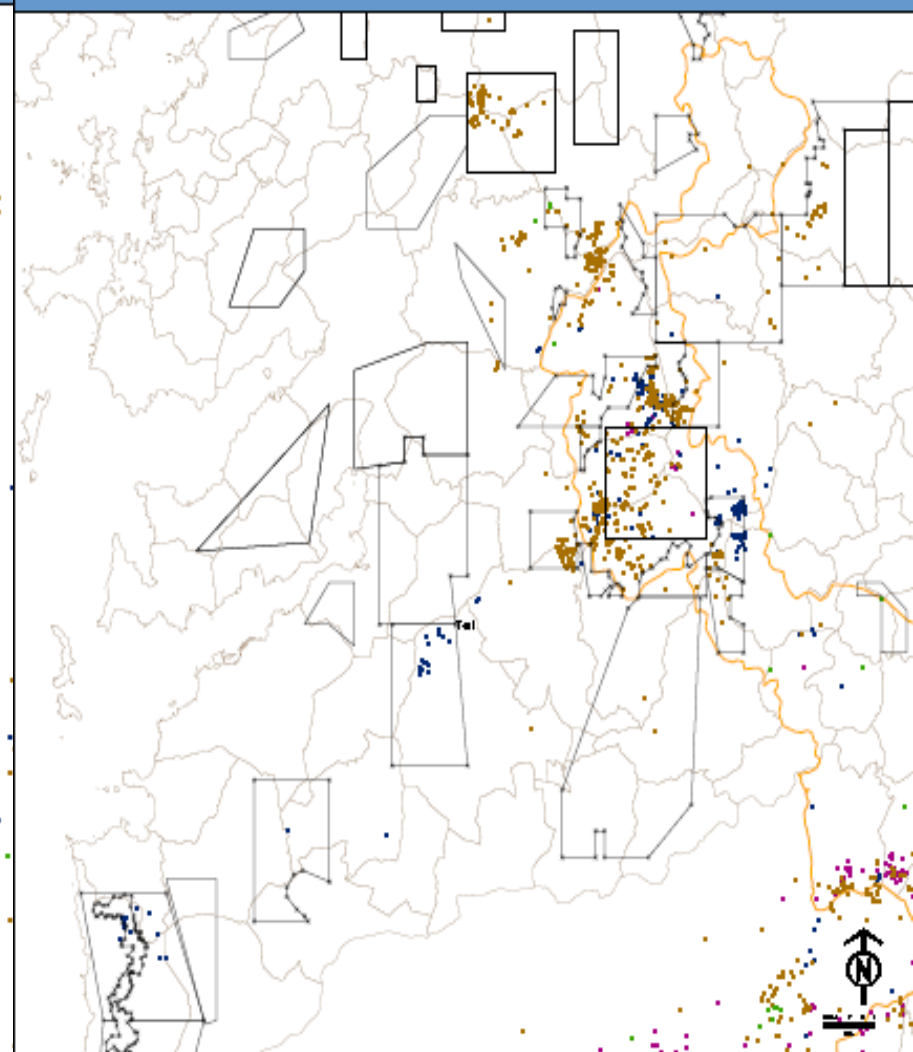
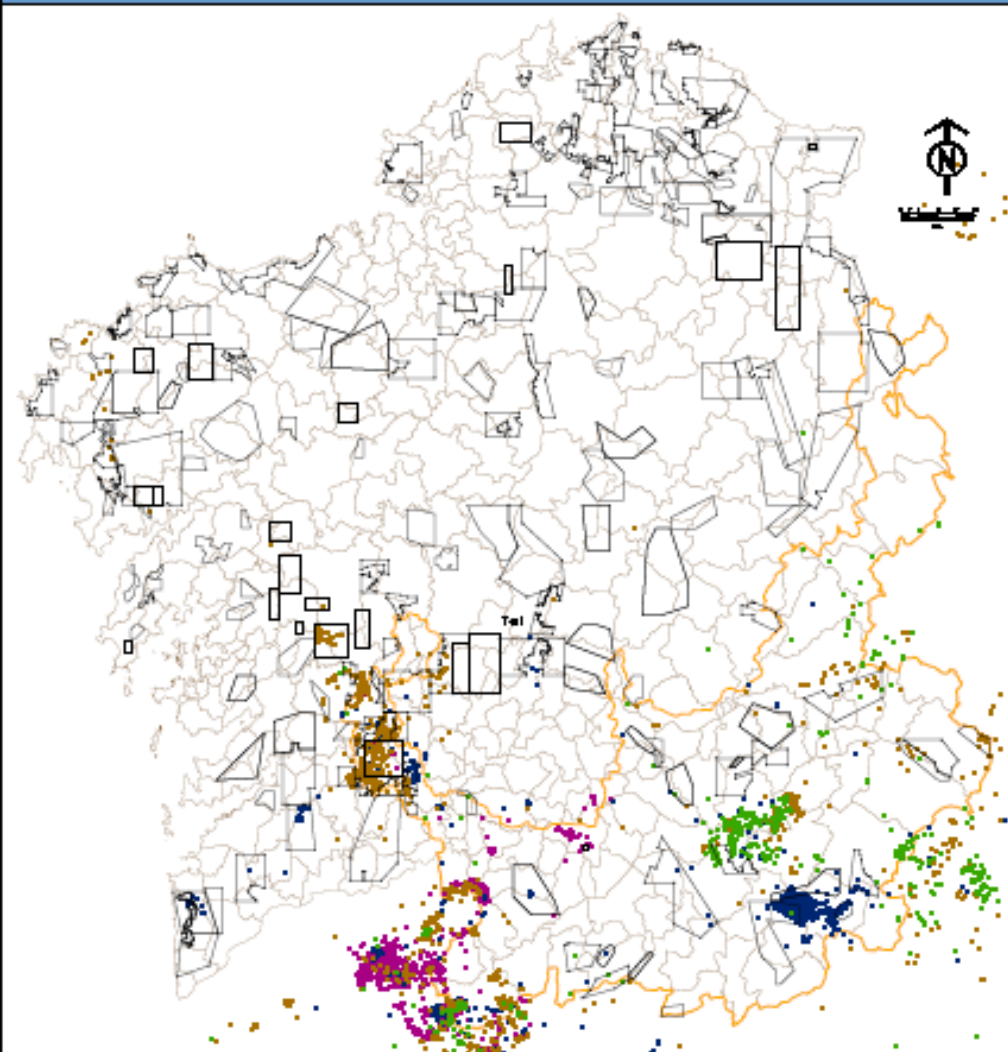
- Lenda
- Ámbitos de 5 Km. radius
  - Área influencia
  - Área de dispersión
  - Área de alimentación
  - Área de apareamento e pólizaxonal
  - Área de protección para a semente LUCON 2017
  - Consello de Galicia
  - Área de máxima dispersión











## Lendas



Fontes:  
INEGA, Ecoplanin 2009, G. Ter et al 2011,  
GREFA 2011

## Lendas



Fontes:  
INEGA, Ecoplanin 2009, G. Ter et al 2011,  
GREFA 2011

# Quen?

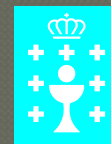


Jesús Regal

Consellería de  
Medio Rural da  
Xunta de Galicia

GREFA (Grupo  
para la  
Rehabilitación de  
la Fauna  
Autóctona y su  
Hábitat).





XUNTA DE GALICIA  
CONSELLERÍA DO MEDIO RURAL

- REE
- Veciños da Reserva da Biosfera transfronteiriza Gerês – Xurés
- Gardería do Parque Natural Baixa Limia Serra do Xurés
- Silverio Carracedo
- Javier Perez Gil
- Filipe Pires (Xurés activo)
- Javier (Lusitano)
- Fernando Martinez Feira
- Adrián Lamosa
- Xosé Pardavila
- Mar Gallego
- Benito Bastos
- Comunidade de Montes de Riocaldo
- Diego

A Orixe

Exemplares criados en cautividade





# As instalaciones





# Preparación do hacking: Ubicación Prevención





# Hacking en cavidade natural





# Hacking semipechado en estrutura



## Búsqueda

Prema no día para o quere ver os raios:

xullo, 2012

L	M	X	V	S	D
25	26	27	28	29	30
1	2	3	4	5	6
7	8	9	10	11	12
13	14	15	16	17	18
19	20	21	22	23	24
25	26	27	28	29	30
1	2	3	4	5	6

hoxe: 27/07/2012  
 Día con raios sobre Galicia

## Raios detectados (26/07/2012)

Lenda	Franxa horaria (en UTC)*	Nº de raios +	Nº de raios -
■	00:00 - 02:00	8	23
■	02:00 - 04:00	11	399
■	04:00 - 06:00	56	589
■	06:00 - 08:00	42	115
■	08:00 - 10:00	46	118
■	10:00 - 12:00	13	64
■	12:00 - 14:00	40	310
■	14:00 - 16:00	64	465
■	16:00 - 18:00	379	694
■	18:00 - 20:00	258	498
■	20:00 - 22:00	116	145

xoves, 26 de xullo de 2012 en horario UTC



meteo galicia



# Hacking semipechado en estructura





# Hacking pechado en estructura



ScoutGuard

06.27.2013 19:00:31





# Seguimento

Emissores satelitais ARGOS – GPS  
Transmissores de radio VHF

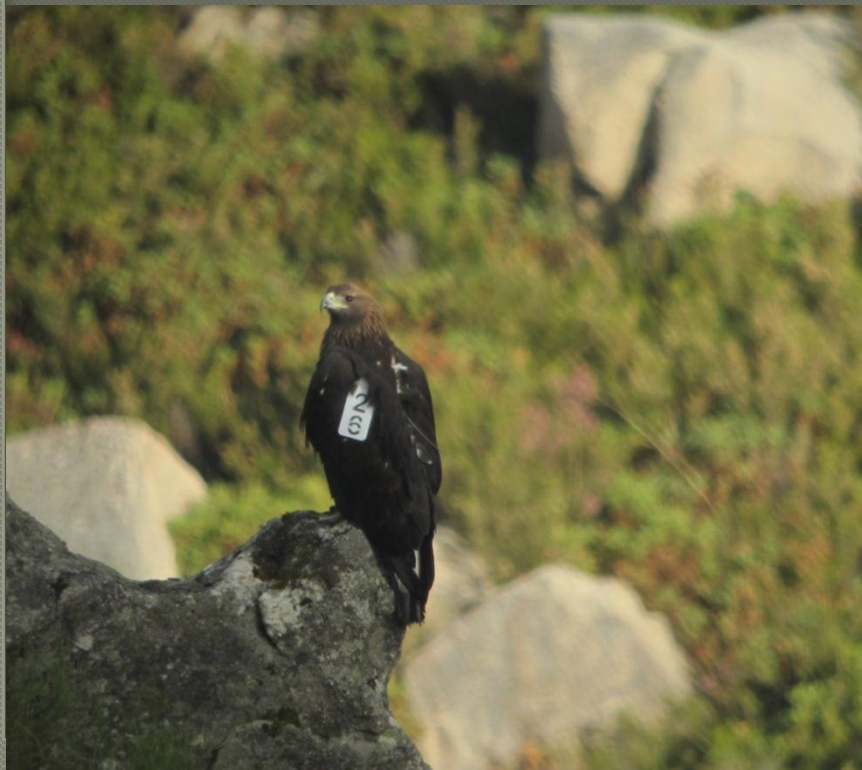






## Marcas alares e aneis PVC

5 recuperacións alleas ao  
equipo de seguemento  
(Suido-Cando)



Fototrampelo

09/15/2012 15:11:56  
59 Sec







ScoutGuard

09.11.2013 13:31:46



ScoutGuard

10.07.2013 09:13:46



ScoutGuard

09.12.2013 07:42:07



Bushnell

10-12-2013 15:27:20

# Seguimento territorios

## Metodoloxía.

FASE 1. Localización de  
parellas e territorios  
DATAS: 15 dec– 15 mar.

FASE 2. Localización e  
seguemento de niños.  
DATAS: 15 xan- 15 abril.

FASE 3. Determinación de  
éxito reproductor.  
DATAS: 15 de maio – 15 xun.  
DATAS: 15 de xun – 15 set.

Formación do persoal da  
Dirección Xeral de  
Conservación da Natureza.





# Divulgación



Programa Seminario  
**3 e 4 Julho 2009**

Évora - Portugal  
Auditorio CCDRA

Telemetria conve  
do impacte de in

3 Julho

TARDE

12.30h Taller Orla Mazon, Facultad de Veterinaria - Universidade de Evora  
14.30h Taller de Orla Mazon, Facultad de Veterinaria - Universidade de Evora

## An effort to recover the golden eagle in Galicia

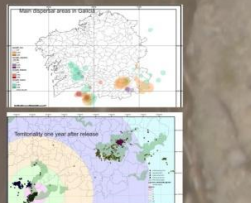
Between 2008 to 2012, the Galician Government in collaboration with Grefa and coordinate with the editor of the recovery plan of the golden eagle in Galicia (Ecoplan), proceeded to release the method of hacking 15 juvenile specimens of Golden Eagle. This phase of the program is aimed at looking for the reproduction of the species in four or five years. Considered necessary control and monitoring of individuals subject to the program. Is currently studying the tracking of radio-legged individuals and equipped with Argos-GPS system.

The gradual loss of territory in the last few decades in Galicia, had a negative impact on the overall reproductive success, generating a clear risk of extinction in the short and medium term in Galicia.

Catalogued as an endangered species in Galicia, required the development of a Recovery Plan. This situation led to the implementation of the Golden Eagle population reinforcement program in the Baixa Limia-Serra Xurés Natural Park by the Government of Galicia in collaboration with GREFA (Group for Rehabilitation of Native Fauna and Habitat). The protection of these natural areas facilitated the correction of most problems that led the Eagles to this critical situation in the area. The reinforcement program includes measures in addition to involving the local population, school, local hunters, tourism... involves the direct application of the measures on the territory, with the correction of the impacts (such as the modification of power lines), habitat improvements aimed to availability of prey species and the monitoring and implementation of the protocols in the fight against the use of poisons.

This phase of the program is aimed at looking for the reproduction of the species in four or five years. Considered necessary control and monitoring of individuals subject to the program. Is currently developing the tracking of radio-legged individuals and equipped with Argos-GPS system. Obtained data are assessed daily from the Grefa center and monitoring on the ground and with VHF done by natural resources rangers and Grefa field biologists in collaboration with Ecoplan.

This information provides vital information on the status of the specimens, mortality, the use and dispersal areas, inter and intra-specifically relationships, the response to conservation measures implemented, such as additional food and habitat enhancement, and allows the feedback to optimize these measures can know the frequency of return of the units to the territory in which they were released by the hacking. Finally tracking allowed the confirmation of the species nesting attempt this cross-border natural reserve, which was considered extinct as a reproductive so far.



PROYECTO DE CONSERVACIÓN DEL ÁGUILA REAL EN GALICIA

SUITABLE BREEDING HABITAT FOR GOLDEN EAGLE (AQUILA CHRYSAETOS) IN A BORDER OF DISTRIBUTION AREA IN NORTH WESTERN SPAIN: ADVANTAGES OF USING REMOTE SENSING INFORMATION VS. LAND USE MAPS

L. R. LADO\*, J. TAPIA\*\*

\*Departamento de Biología, Universidad de Santiago de Compostela, 28183 Santiago de Compostela, España  
\*\*Departamento de Biología, Universidad de Santiago de Compostela, 28183 Santiago de Compostela, España

REINTRODUCCIÓN DEL ÁGUILA REAL (Aquila chrysaetos) EN EL PARQUE NATURAL BAIXA LIMIA-SERRA DO XURÉS, GALICIA

El Parque Natural de Baixa Limia-Serra do Xurés, con una extensión de 100.000 hectáreas, está considerado como un espacio clave para la recuperación de la especie.

El objetivo principal del programa es la reintroducción de la especie en el territorio natural, a través de la liberación de juveniles capturados en otros territorios.

Entre las medidas de conservación se incluyen la protección de hábitats, la mejora de las condiciones de alimentación y la eliminación de factores de riesgo como la caza furtiva.

## A AGUIA REAL NO XURÉS

### UN ESPAZO POLI CONSERVACIÓN DAS ESPECIES AMEAZADAS

A Águia real (Aquila chrysaetos) é unha das especies máis ameazadas de Galicia. No último século os seus efectivos diminuíron de forma alarmante debido á destrución do seu territorio natural, á perda de hábitats e á caza furtiva. Actualmente, a especie está catalogada como "en perigo de extinción" na comunidade autónoma de Galicia.

Para recuperar a poboación de Águia real en Galicia, é necesario un esforzo policonservación das especies ameazadas.

## CONSERVACIÓN DE ÁGUILAS REALES

El objetivo es reforzar una población en peligro de extinción de 17 águilas reales en Galicia desde 2008.

Las 17 águilas reales se han reintroducido desde 2008 en el Parque Natural de Baixa Limia-Serra do Xurés para reforzar la población de esta especie en Galicia, de esta catalogada como "En peligro de extinción". Además, las pocas unidades que quedan en esta comunidad autónoma siguen a la espera de un Plan de recuperación.

PARQUE TRANSFRONTERIZO GÉRES-XURÉS: O regreso da águia real

SILVERIO CABREIRO

A SITUACIÓN DA AGUIA REAL NA GALICIA

A Águia real (Aquila chrysaetos) é unha das especies máis ameazadas de Galicia. De cara de panfais que se achaban confinados no territorio gallego, na actualidade só quedan un número de seis, todos eles en áreas fronteirizas dos proxectos de Logo e Doman.

Son diversas, e fabricas as ameazas que sofren as Águia real: a destrución do seu territorio natural, a perda de hábitats, a caza furtiva, a contaminación, etc.

Para a recuperación da especie en Galicia, é necesario un esforzo policonservación das especies ameazadas.

Elaborado por el Plan provincial, entre otros objetivos básicos, considerar los territorios adecuados como zonas clave para la recuperación de esta población en riesgo de extinción.

El territorio del Plan provincial, entre otros objetivos básicos, considerar los territorios adecuados como zonas clave para la recuperación de esta población en riesgo de extinción.



I+D



**Wine method**



**Vinculación**



Colaboración e  
busca de accións  
conxuntas coa  
poboación local



## TECOR DE LOBIOS

web de la Sociedad de Cazadores de Lobios (Ourense)

La Asociación de Tecores del Parque del Xurés  
pide “mano dura” contra el furtivismo



La Asociación de Tecores de Parque Natural Baixa Limia - Serra do Xurés (XURESTEC) valora muy positivamente las actuaciones realizadas recientemente por la Policía Autonómica para erradicar el furtivismo en los Tecores que integran el Parque Natural.

Águila real (*Aquila  
chrysaetos*)



La joya de nuestros montes

!! ÚLTIMA HORA !!

Orde do 15 de xuño de  
2012: Épocas hábiles da  
tempada 2012-20123

Solicitud de UNITEGA para  
que se permita la caza de la

# Medidas para favorecer a aguia real

Actuacións coa poboación local, tecores, comunidades de montes o sector turismo

Aplicación de protocolos na loita contra o uso de venenos, furtivismo

Divulgación con escolares, outros sectores locais, visitantes





## Actuacións directas sobre o territorio

Corrección dos impactos (como a modificación de tendidos eléctricos en colaboración con Unión FENOSA-Gas Natural

Melloras do hábitat destinadas á disponibilidad de especies presa (TECORES, Comunidades de montes, Parques

Aplicación de protocolos na loita contra o uso de venenos, furtivismo







Fixar os individuos liberados no territorio do Xurés (aportes)  
Actuar sobre o hábitat favorecendo especies presa.



Todavía queda moito  
traballo, novos problemas  
xurdirán e teremos que  
adaptarnos e aprender dos  
mesmos



Imos recuperar as aguias en Galicia!





**Táboa 1.** Número de polos nacidos en Galicia para os territorios de Águia real nos que hai seguimento no período 1997-2012. **Parámetros reprodutivos:** Parellas produtivas: número de parellas que realizan posta. Éxito reprodutivo (ER=nº polos voados/nº femias nidificantes) e nº de territorios ocupados por a Águia real en Galicia seguidos nos últimos 12 anos.

	2001	2002	2003	2004	2005	2006	2007	2008	2009	2010	2011	2012	Media E.T (Parámetros reprodutores)	Nº pollos voados
Parellas produtivas	3	5	5	3	3	2	3	6	2	6	4	1	3,66 2,05 E.T.	
Nº de pitos que voan	2	5	5	5	3	2	3	7	2	8	0	1	3,66 2,11 E.T.	<b>43</b>
Éxito reprodutivo (ER)	0,5	1	0,71	0,83	0,5	0,28	0,37	1	0,28	1,14	0	0,16	0,62 0,34 E.T.	-
Nº de territorios ocupados n=8	4	5	7	6	6	7	8	7	7	7	4	6	5,86 1,25 E.T.	-
Pitos voados Proxecto Xurés	1	1	-	1	-	2	1	1	3	5	0	1	1,30 1,37 E.T.	<b>16</b>