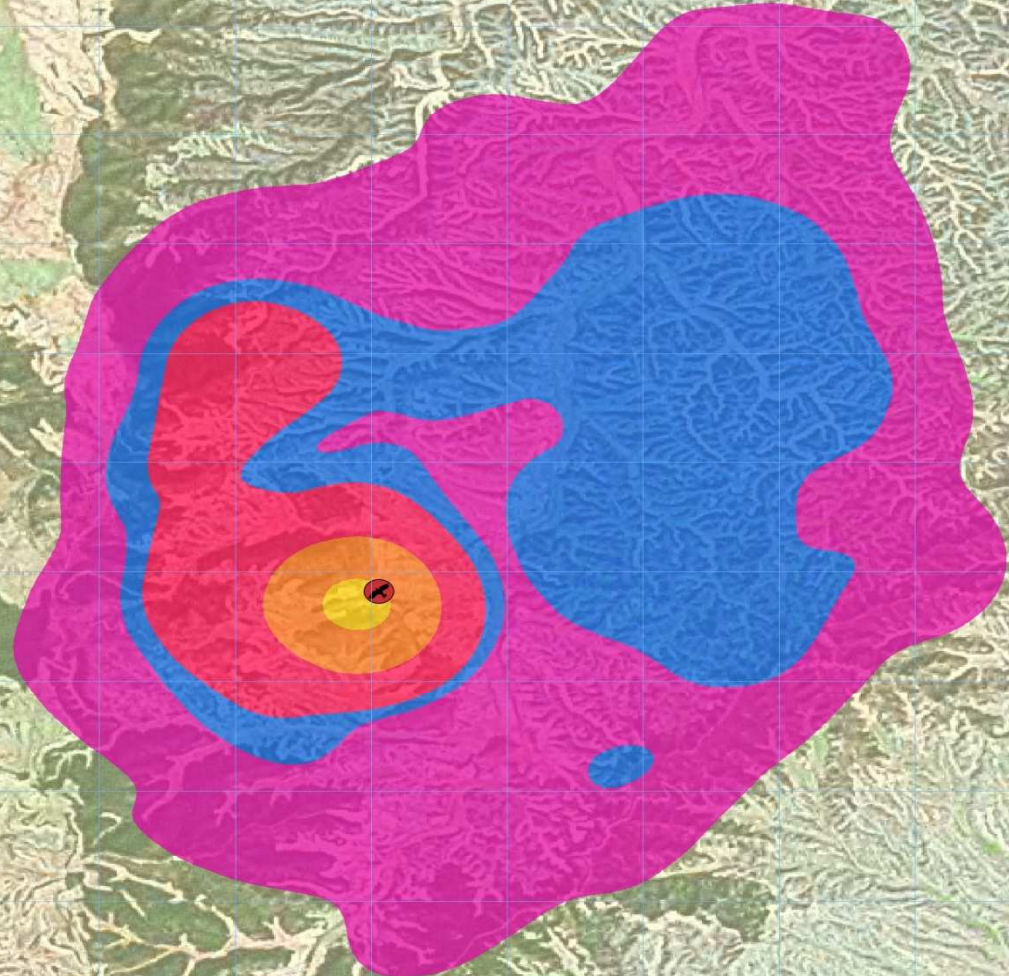


Gestión y Conservación de territorios de Águila de Bonelli en Aragón

Andrea Gardiazabal
Ernesto Ferreiro
BIOMA TBC

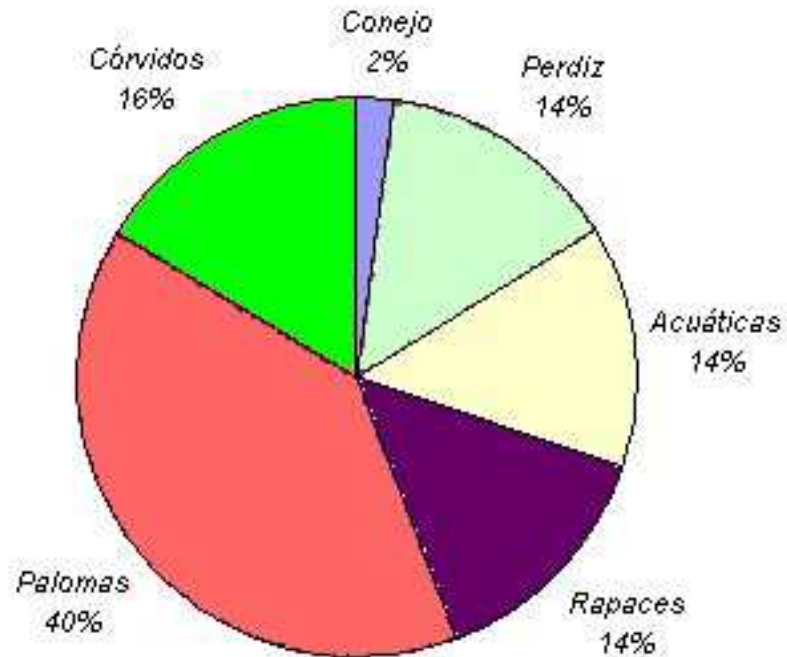




Parque Natural de la Sierra y Cañones de Guara

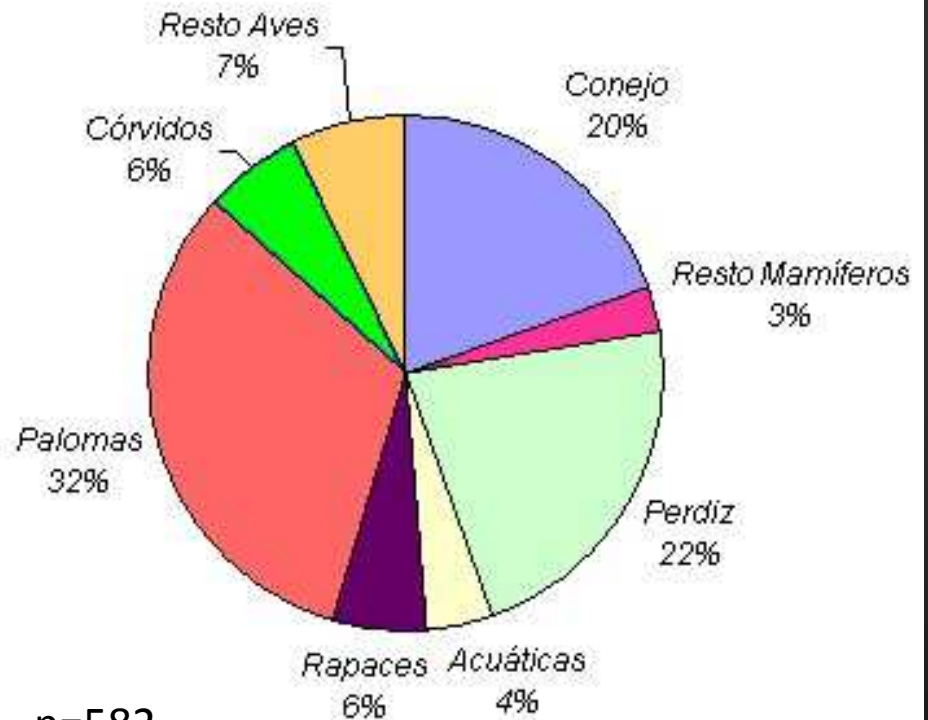
Distribución proporcional del Nº de presas encontradas en nidos y posaderos

Sierra de Guara



n=43

Total de Aragón



n=582



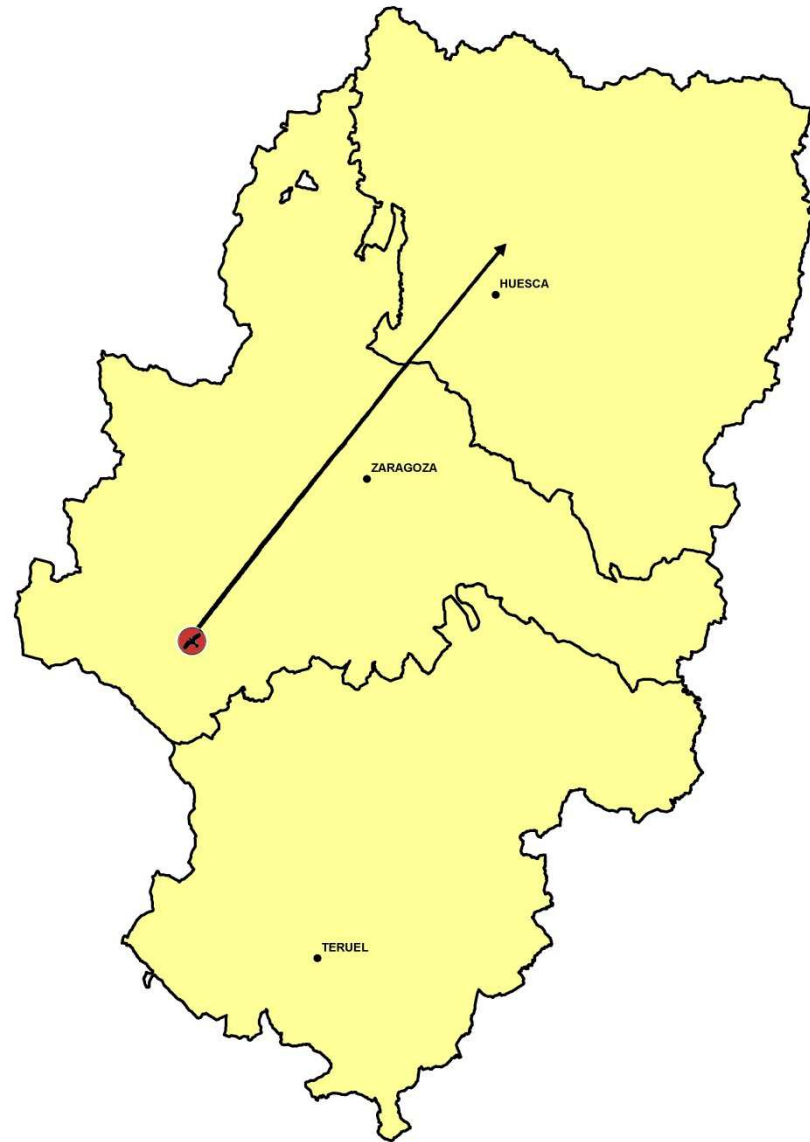
Actuaciones de Conservación: desbroce, construcción de vivares y reintroducción de conejos







Sustitución del macho de la pareja de Guara





**Alimentación
suplementaria**



Marcaje del águila con emisor de satélite GPS

Territorio de Mascún

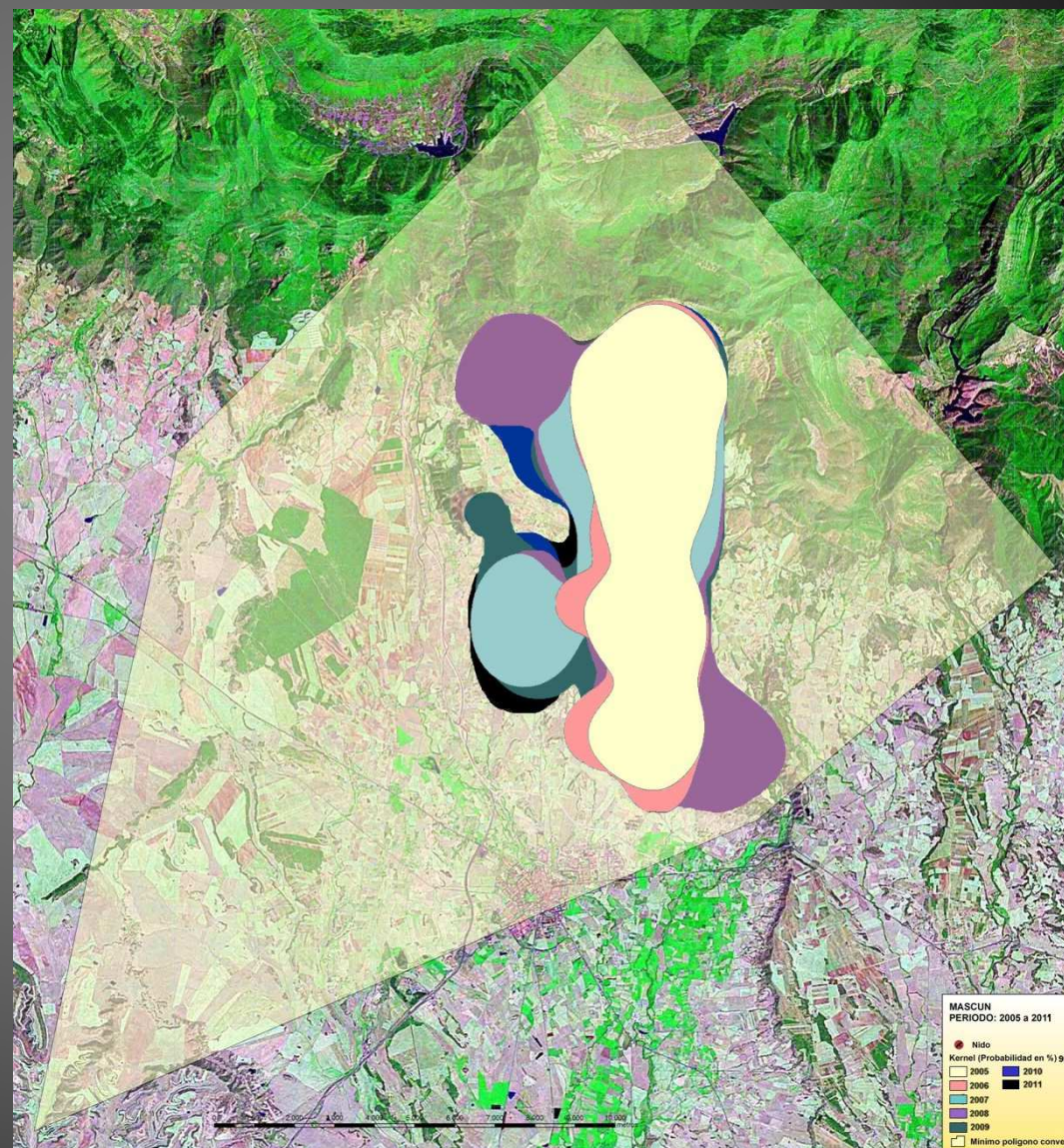
Con alimentación suplementaria



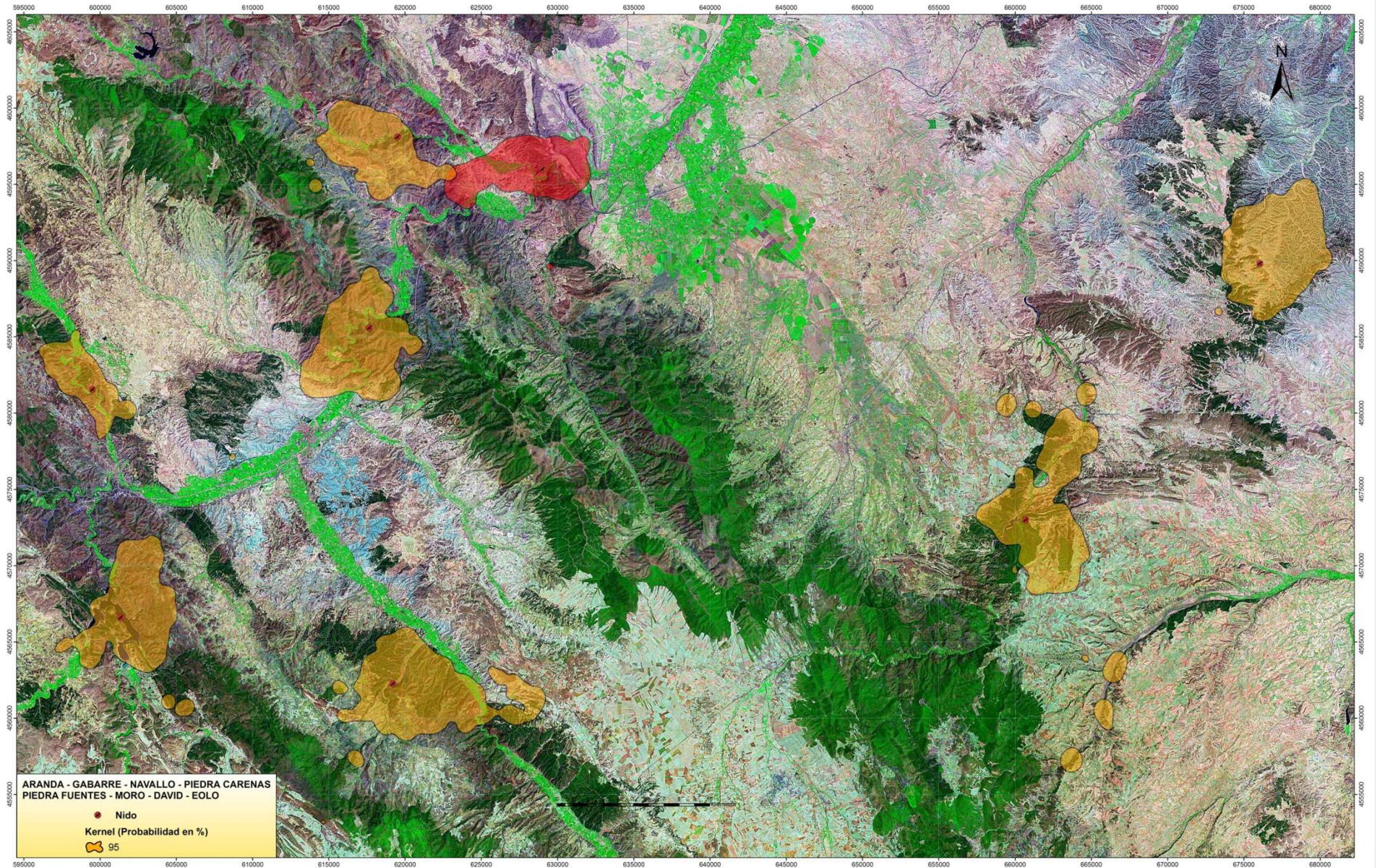
Territorio de Mascún

Con alimentación suplementaria

Sin alimentación suplementaria



Territorios de 7 Á. de Bonelli en Zaragoza

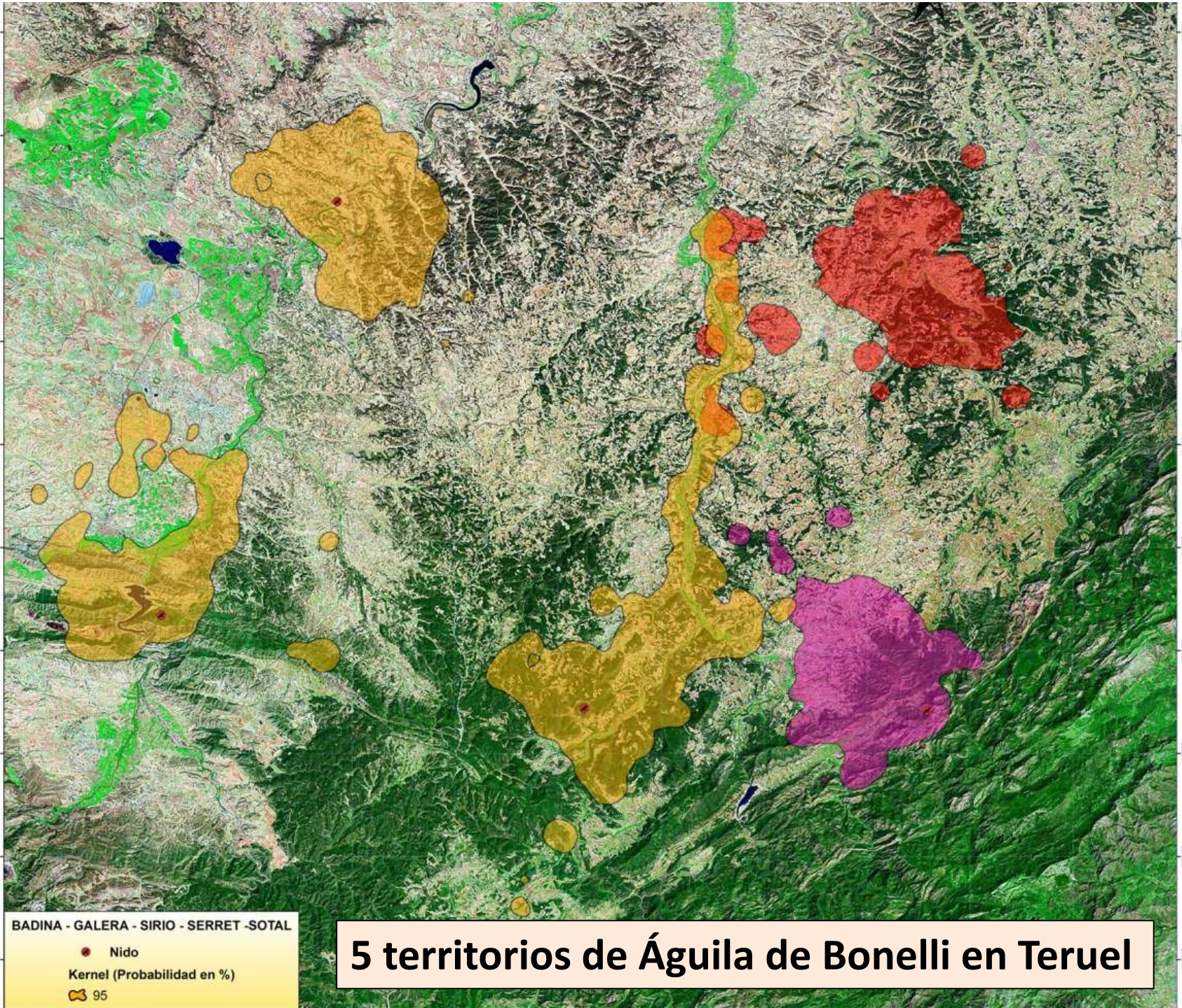


Á. de Bonelli muerta por colisión con alambre

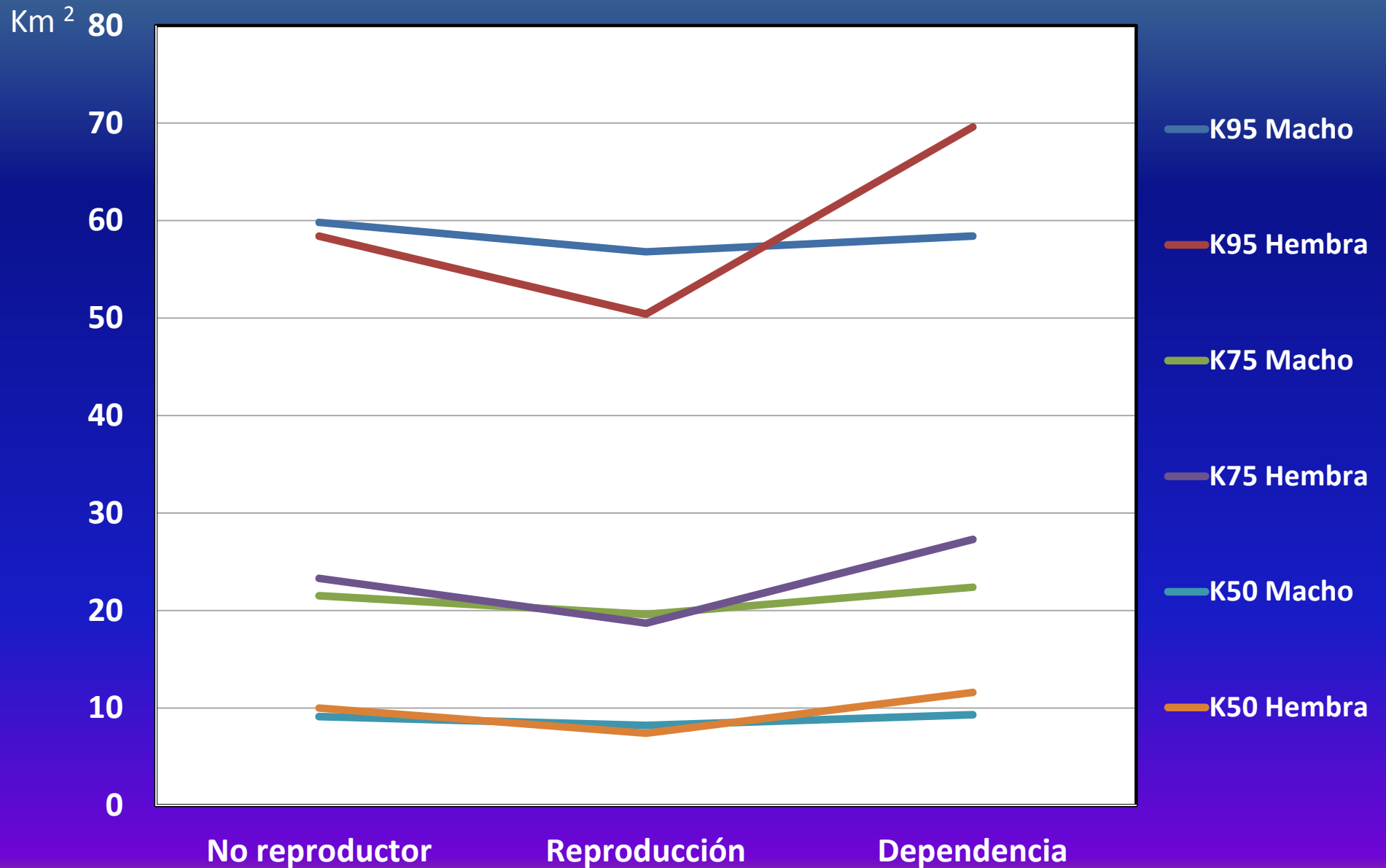


Tamaño territorial del Á. de Bonelli en Aragón

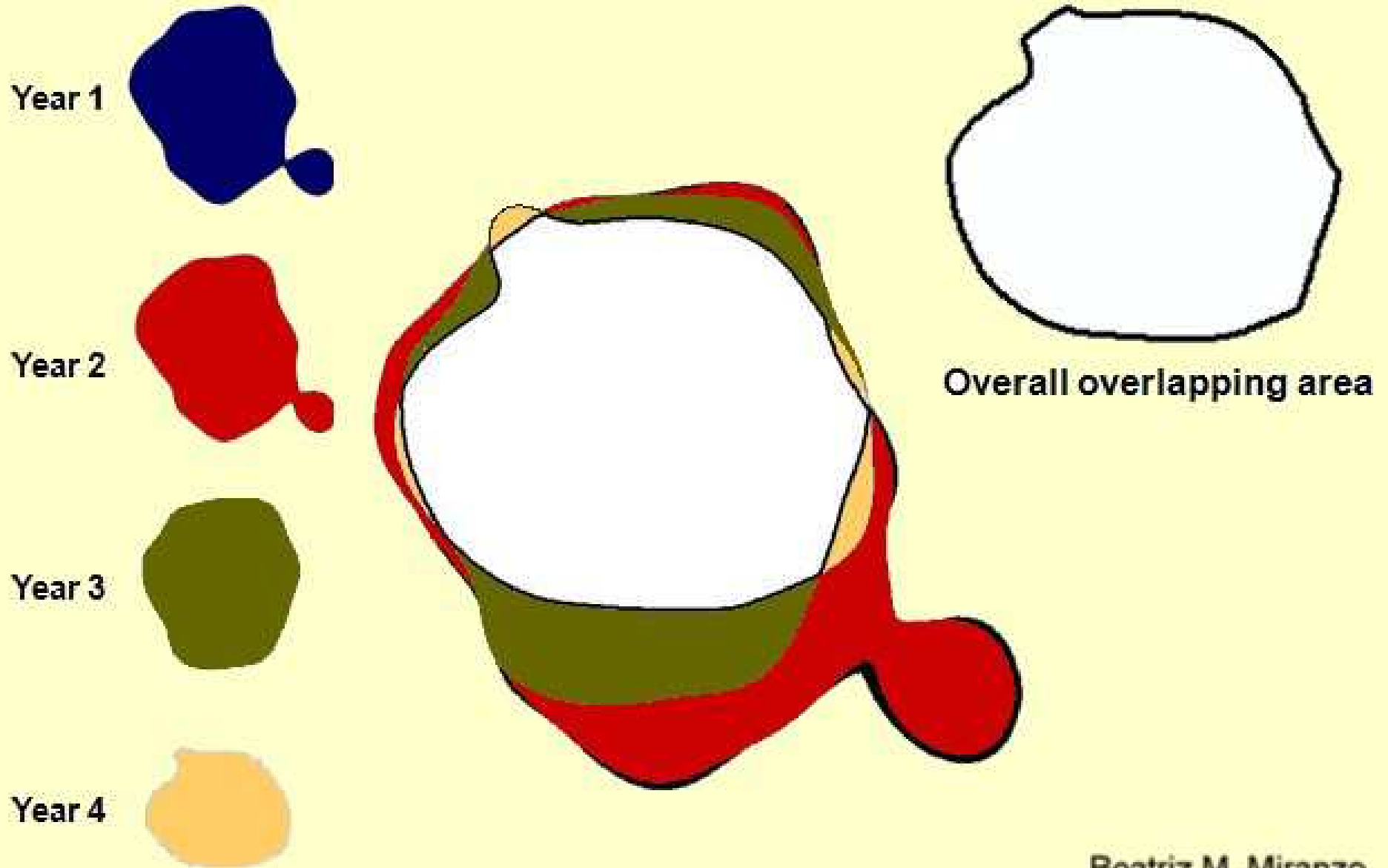
Áreas Kernel		Macho (n=10) [km ²]	Hembra (n=7) [km ²]	Total (n=17) [km ²]
K5	Media	0,47	0,53	0,5
	Rango	0,23-0,89	0,20-0,98	0,20-0,98
K50	Media	8,45	10,11	9,28
	Rango	3,57-21,27	3,37-20,49	3,37-21,27
K75	Media	20,09	23,76	21,93
	Rango	7,99-60,16	8,32-43,78	7,99-60,16
K95	Media	55,05	59,44	57,25
	Rango	23,48-152,24	24,95-101,55	23,48-152,24
MCP	Media	149,26	109,09	131,22
	Rango	26,97-563,45	27,13-414,98	26,97-563,45



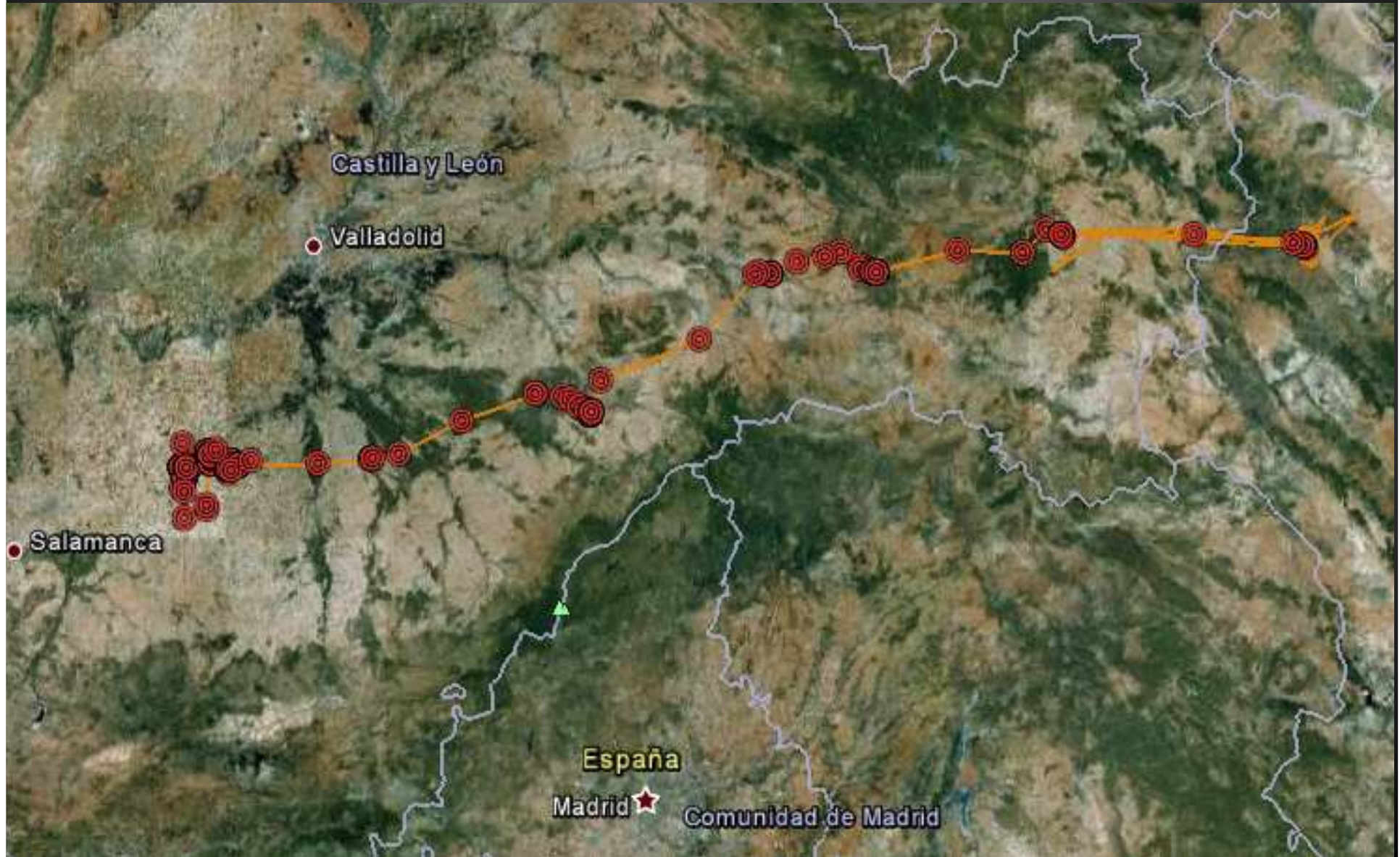
Evolución de parámetros espaciales



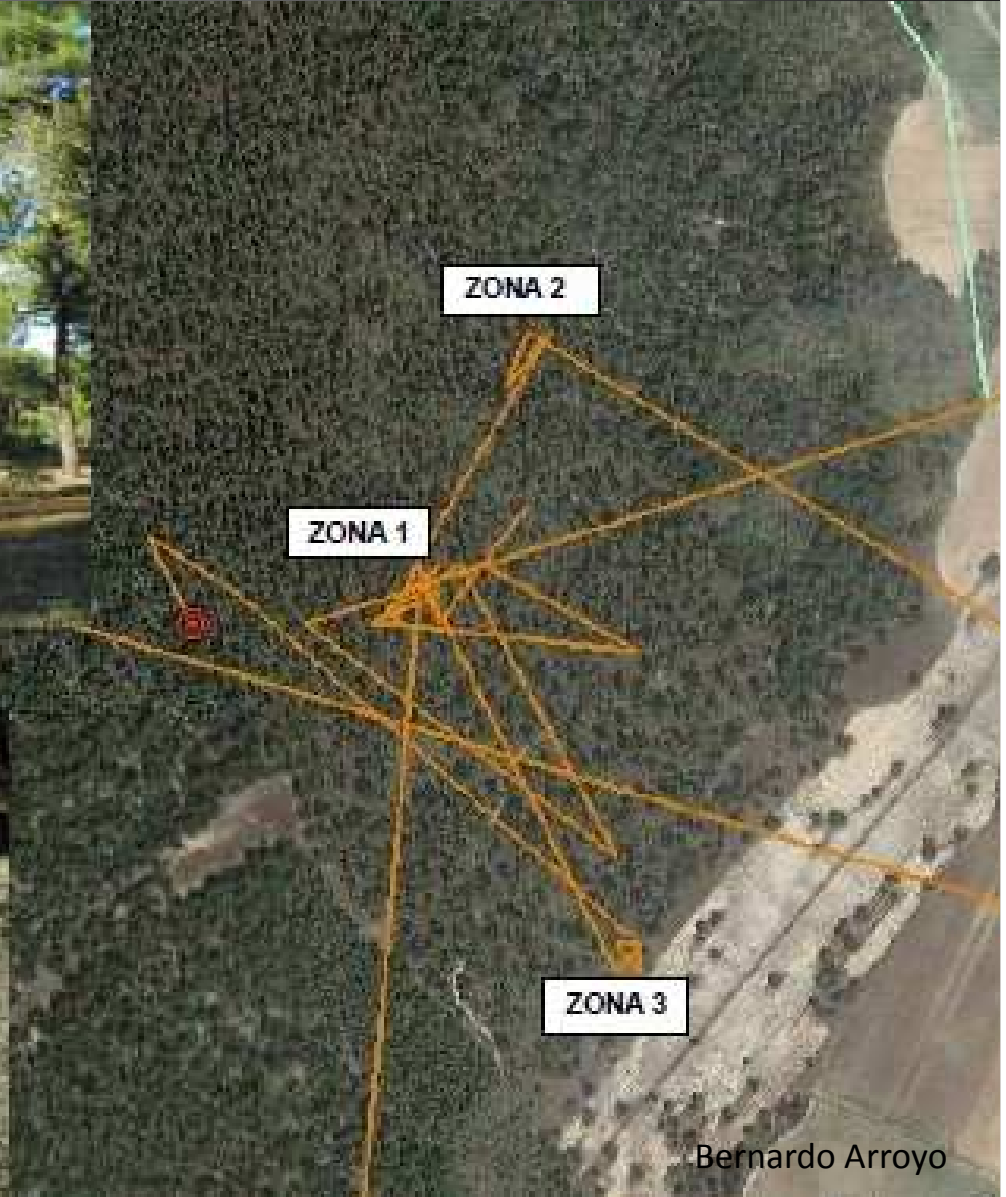
Solape de territorio medio de Aragón en 4 años



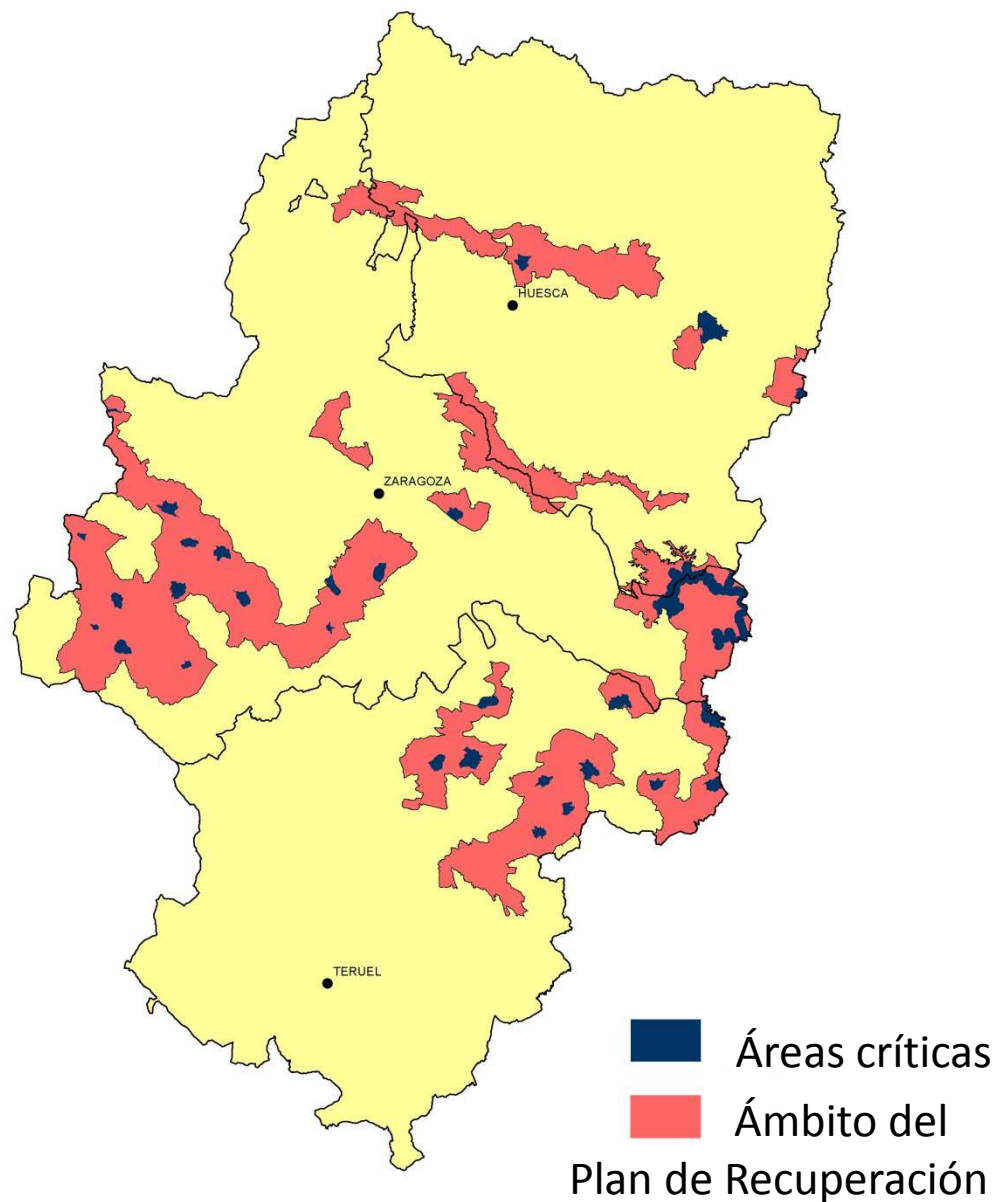
Movimiento invernal de un adulto territorial



Área de las estancias invernales



Situación de las áreas protegidas del Plan de Recuperación del Águila perdicera en Aragón





Victor García Matarranz



Agradecimientos

Manuel Alcántara, David Guzmán, Gobierno de Aragón

Agentes para la Protección de la Naturaleza,

Víctor G. Matarranz, MAGRAMA