

SITUACIÓN DEL AGUILA DE BONELLI *Aquila fasciata* EN CASTILLA-LA MANCHA.



ACTUACIONES DE CONSERVACIÓN

Juan Pablo Castaño

Facultad de Educación de Toledo

Dirección General de Montes y Espacios Naturales. Consejería de Agricultura



I Seminario Técnico LIFE+ Bonelli. Palma de Mallorca, diciembre 2013

Situación legal y estatus poblacional en CLM

- Declarada en peligro de extinción
Decreto 3/1998 CREA

- Plan de Recuperación en tramitación

- 2013: 84-88 parejas reproductoras; “estable”

AB: 22-26

CR: 20-22

CU: 16

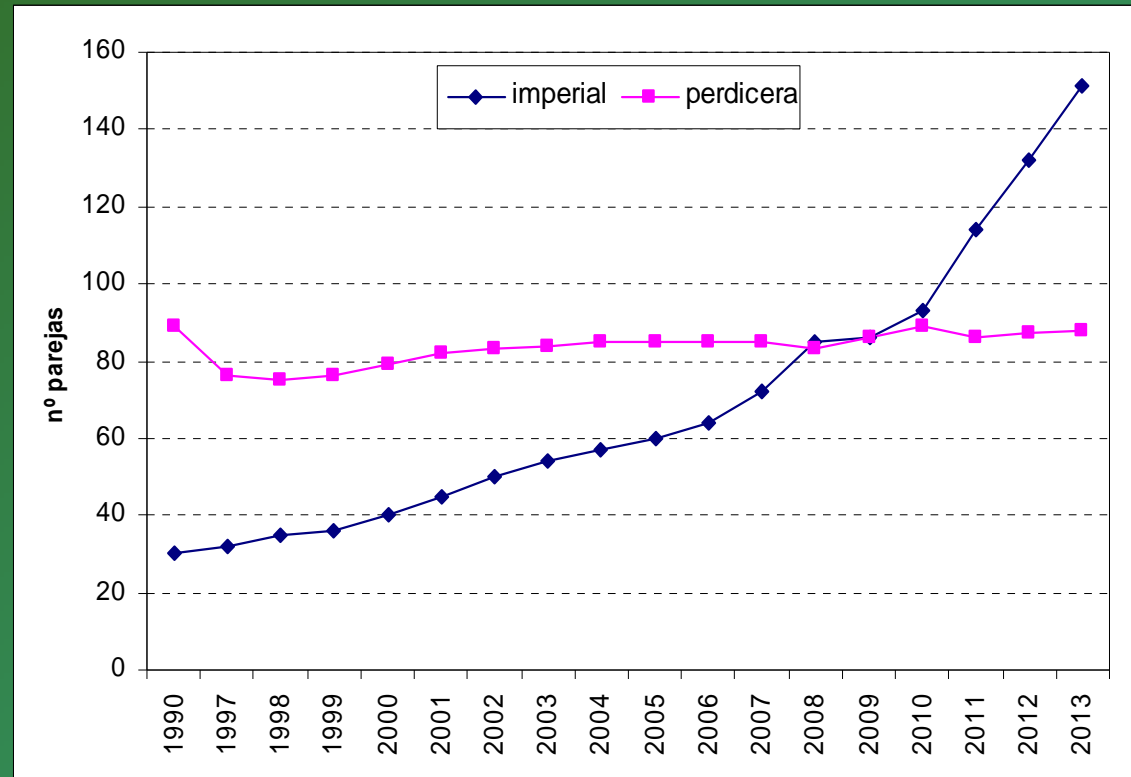
GU: 12

TO: 10-12

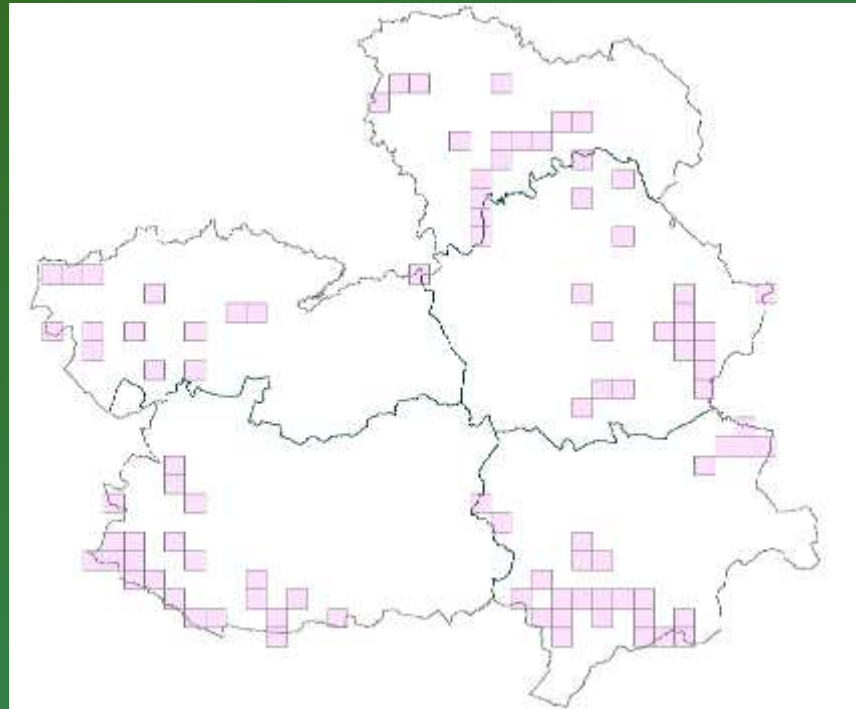
- Anida >> roca
1 pareja en torre A.T **

- Productividad media: 0,86
pollos/nido

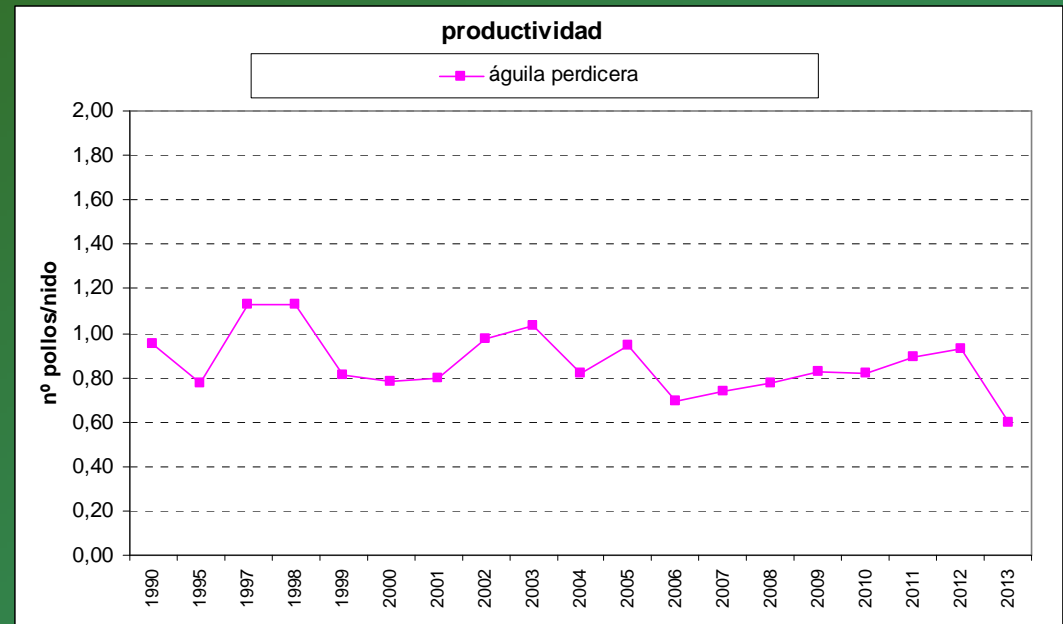
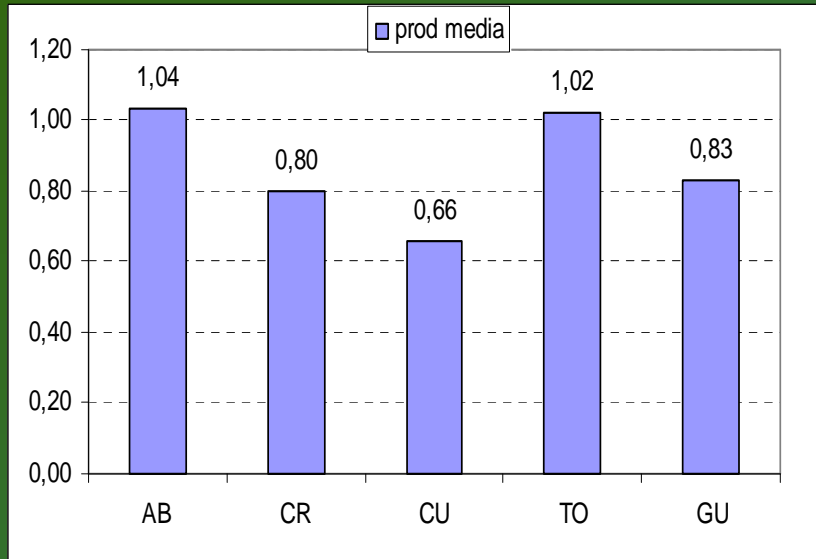
- Seguimiento desigual



Distribución regional



Productividad media anual



Factores que influyen en el éxito de cría (variables según provincias/comarcas)

- Disponibilidad de alimento (Guadalajara/ Cuenca / SO Ciudad Real)
- Molestias
- Persecución directa (puntual)
- ¿Competencia con otras rapaces: buitre leonado, águila real ,?

Problemas de conservación.

Mortalidad registrada en CRFs 2006-2008 (n=92)

electrocución: más de 400 casos entre 1988-2008



LIFE+ 07/NAT/E/ 000742 “Priorimancha”

Especies objetivo:

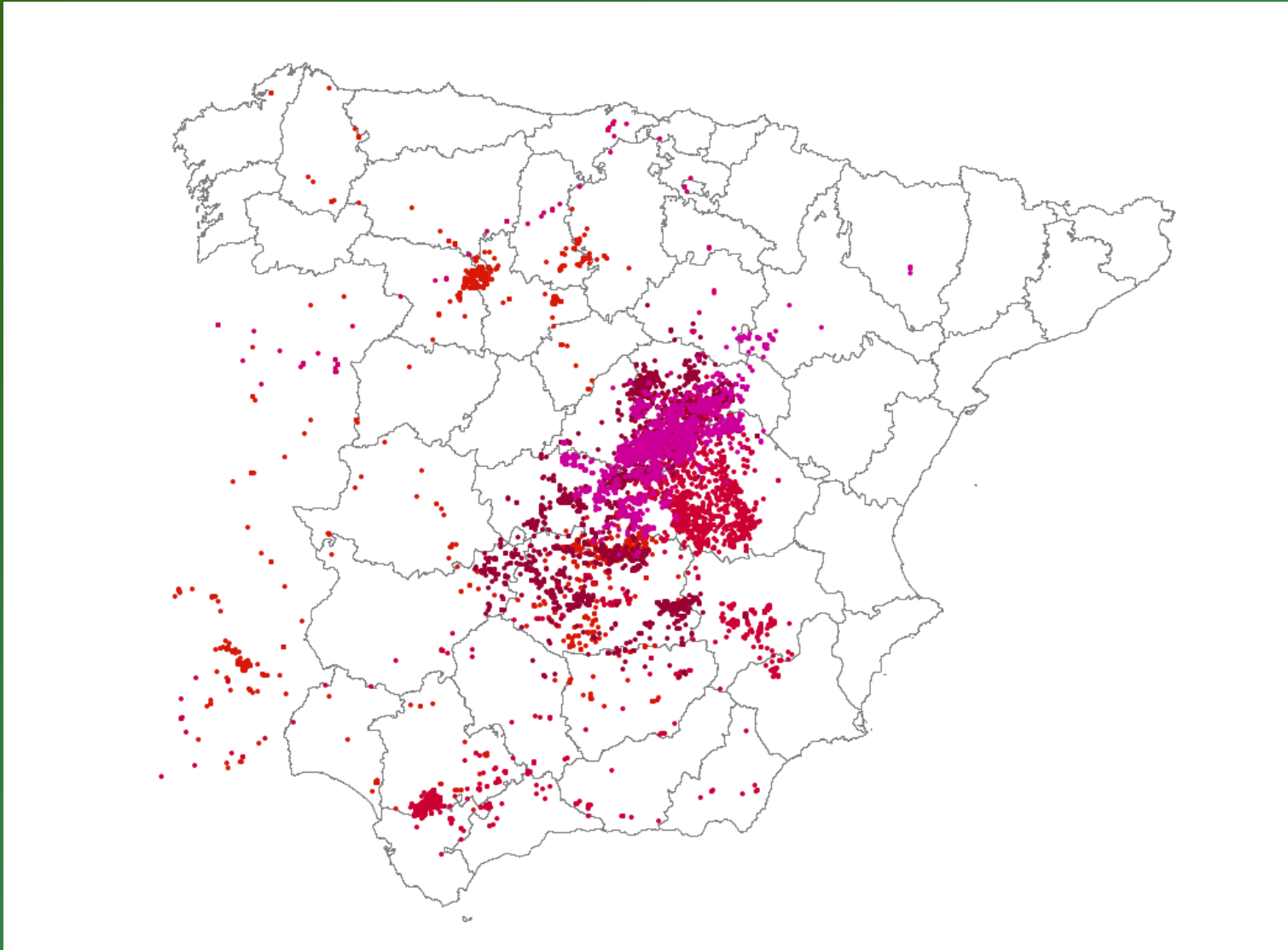


- Actuaciones del LIFE+
 - Modificación de tendidos eléctricos: 500 apoyos
 - Mejora del hábitat/ >> conejo 30 fincas
 - Marcaje con emisores GPS satélite (18 perdiceras):
14 pollos y 4 adultos reproductores (>> en 2010)
en noviembre de 2013 sobreviven ≥ 2 *
pollos (14 %) y 3 adultos (75 %)

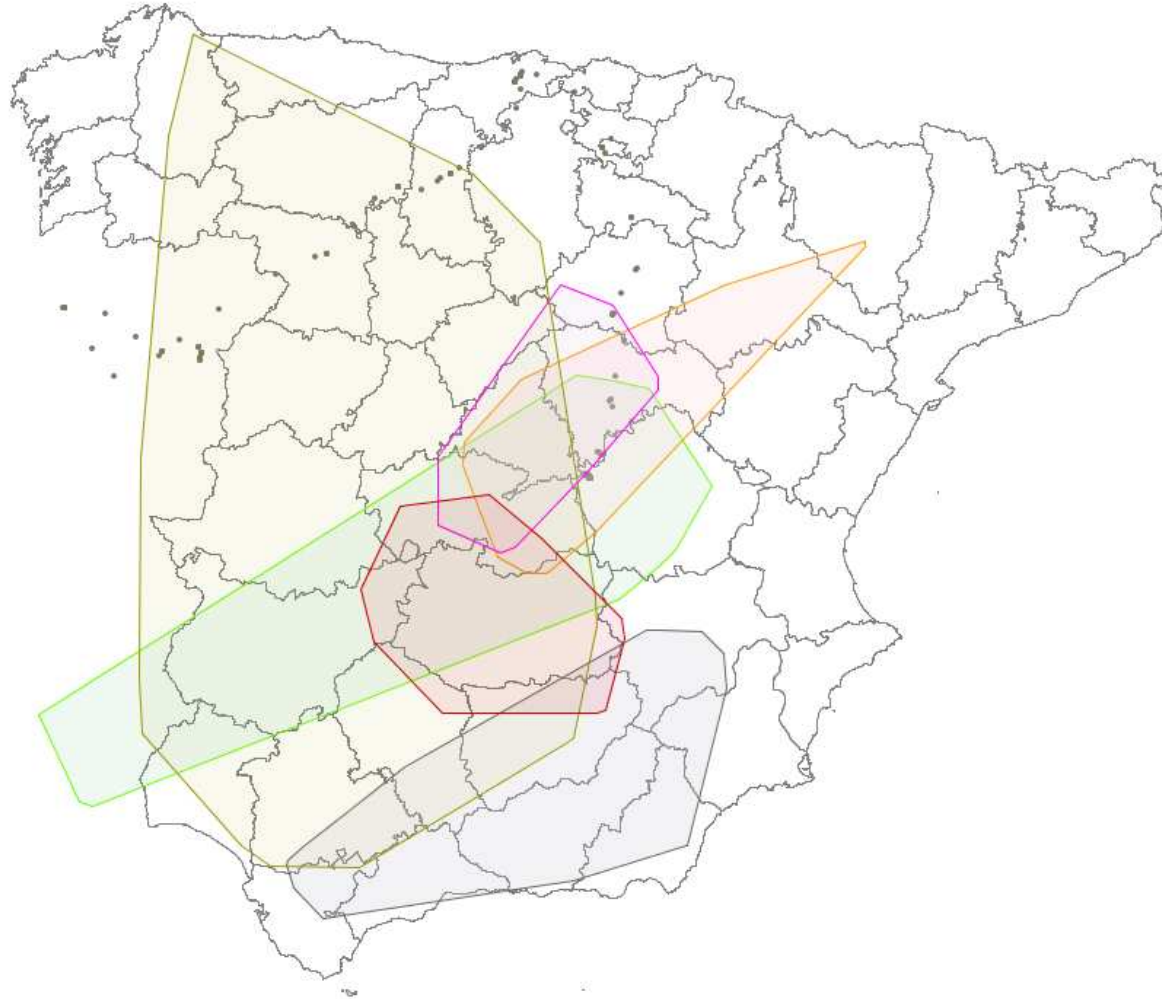
Mortalidad confirmada: 10 aves
electrocución 5 casos
depredación 1
desconocida 4



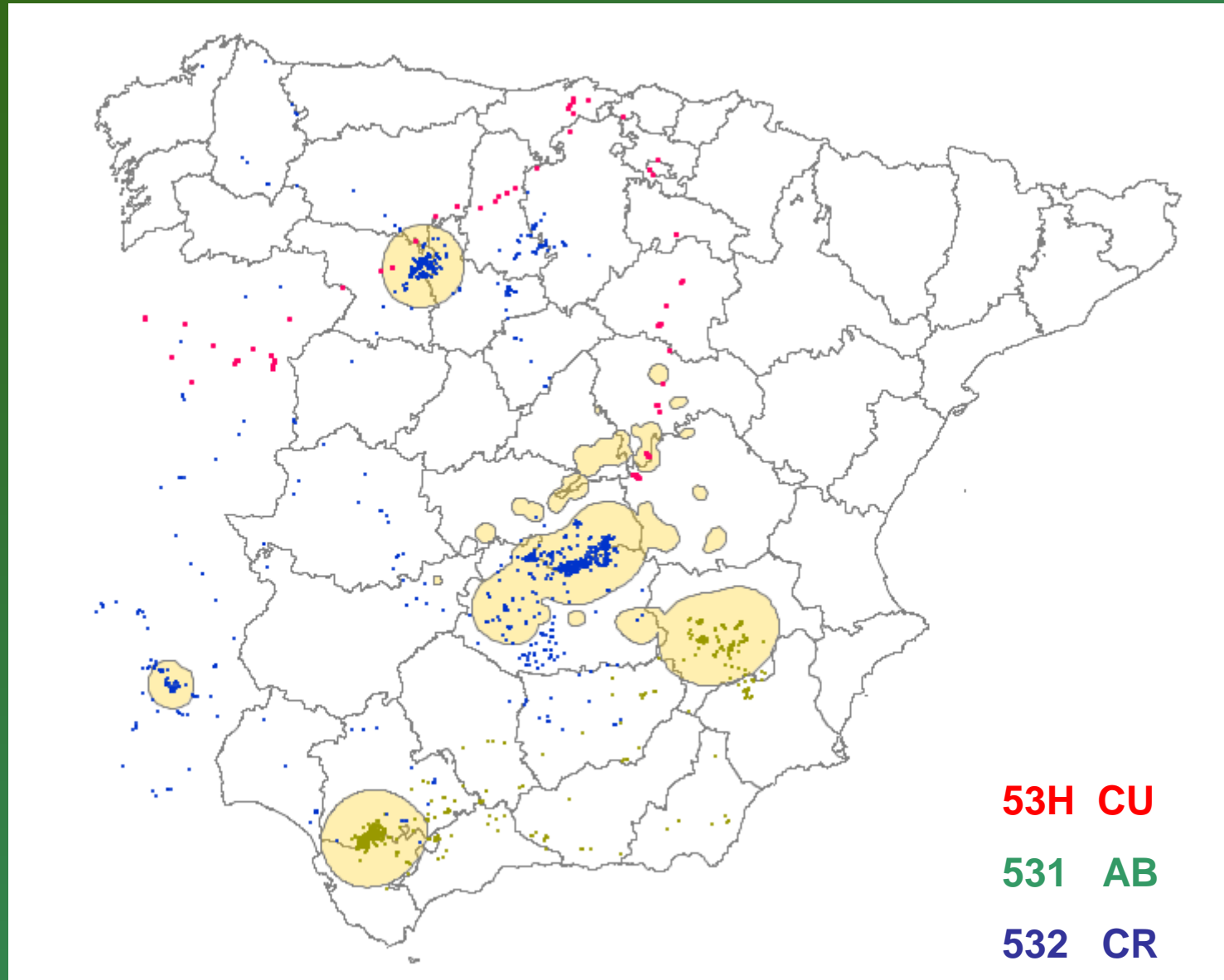
Movimientos dispersivos



Movimientos dispersivos (MCP)



Movimientos dispersivos (kernel 95 global)





Gracias a todos los que trabajan por la conservación de la perdicera en CLM (técnicos, veterinarios, agentes medioambientales, ONGs)

